



# **SAILER**

## **TECHNIK FÜR JÄGER UND WILDVERMARKTER**

HOCHWERTIGE PRODUKTE FÜR PROFESSIONELLE ANSPRÜCHE



**WILDKÜHLUNG & WILDLAGERUNG  
ZERWIRKEN VON WILDBRET  
WILDBRETVERARBEITUNG  
WILDBRETVERPACKUNG  
HYGIENE & REINIGUNG**



## QUALITÄT SEIT 1926 – PRODUKTE FÜR DIE ZUKUNFT

Unter diesem Motto liefert die Friedrich Sailer GmbH seit Jahrzehnten Technik für Lebensmittelbetriebe aller Branchen.

Wir planen und realisieren sowohl große Wildsammelstellen von Staatsforstbetrieben als auch Wildkammern und Verarbeitungsräume von Privatpersonen. Auf Anfrage nennen wir Ihnen gern Referenzen in Deutschland, Österreich, der Schweiz, Luxemburg sowie Osteuropa und vermitteln Besichtigungstermine.

Sie erhalten bei der Friedrich Sailer GmbH durchdachte Komplettlösungen aus einer Hand: von Entwässerungslösungen über Paneelbau und Edelstahltüren sowie

Rohrbahnanlagen bis zur Edelstahlereinrichtung und Hygiene- und Reinigungseinrichtungen liefern und montieren wir für Sie qualitativ hochwertige Produkte.

Mit der eigenen Stahl- und Edelstahlverarbeitung im bayerischen Neu-Ulm sowie unseren erfahrenen Montageteams realisieren wir zuverlässig Ihre Wildkammern, Rohrbahnanlagen und Zerwirkräume und können auch Sonderanfertigungen ergänzend zum umfangreichen Standardlieferprogramm effizient ausführen.

Natürlich betreuen wir Sie auch bei der Maschinen- und Anlagenwartung und Überholung und bieten Ihnen einen kompetenten Kundendienst und Ersatzteilservice.



*Unsere erfahrenen Projektleiter beraten Sie gern und planen Ihre Einrichtungen individuell.*



*Unsere Montageteams installieren Ihre Anlagen sauber und zuverlässig.*



*Premium Partner des Bundesverbandes  
Deutscher Berufsjäger e.V.*

Technische Änderungen vorbehalten





## SAILER WILDKAMMER – MODULBAUWEISE

### DIE FLEXIBLE LÖSUNG FÜR ERFOLGREICHE WILDVERMARKTUNG

Mit der Modulbauweise minimieren Sie den Planungs-, Einrichtungs- und Installationsaufwand Ihrer Wildkammer. Der massiv gebaute und komplett mit Isolierpaneelen ausgestattete Container ist innerhalb weniger Stunden nach Anlieferung betriebsbereit und kann jederzeit an einen anderen Ort umgesetzt werden. Alle notwendigen Funktionen zum Kühlen, Lagern und Zerwirken von Wild sowie zur Einhaltung von Hygienevorgaben sind integriert.



#### WIR GARANTIEREN IHNEN:

Das Sailer-Modul entspricht allen nationalen und europäischen Hygienevorschriften, erfüllt jede Arbeitssicherheitsvorgabe der Berufsgenossenschaft und verfügt über eine geprüfte Statik.

#### Besondere technische Eigenschaften der Sailer Wildkammer in Modulbauweise:

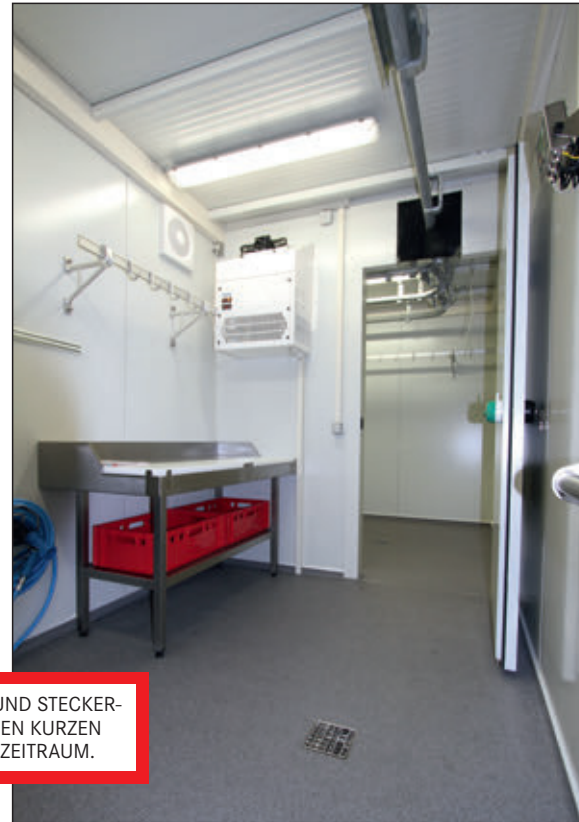
- 1 Die Tragkonstruktion des Moduls besteht aus massiven feuerverzinkten und lackierten Stahlprofilen und sorgt so für eine lange Lebensdauer. Der Stahlbau ist auflastfähig z. B. für eine Dachkonstruktion oder einen zweiten Container. Eine Dachentwässerung ist integriert.
- 2 Die Außenwände aus Sandwichpaneelen mit PU-Kern und hygienisch glatten Innenwänden verfügen über eine besondere Isolierstärke von 100 mm (Wände) und 140 mm (Dach & Boden) und sorgen so für einen geringen Energieaufwand beim Heizen und Kühlen.
- 3 Der professionelle Bodenaufbau mit Edelstahlboden-einläufen, Gefälle-Estrich, Hohlkehlen an den Wandübergängen und rutschfester Kunstharz-Bodenbeschichtung lässt sich schnell und gründlich reinigen.
- 4 Die integrierte Fußbodenheizung sorgt für schnelle Abtrocknung, verhindert damit die Bildung von Schimmel und bietet Frostschutz.
- 5 Die installierte hochwertige Rohrbananlage besteht aus einem feuerverzinkten System, das mit den Anlagen in Metzgereien identisch ist. Dies gewährleistet eine enorm lange Lebensdauer und einen sicheren Betrieb auch bei starker Beanspruchung. Die Rohrbanwaage ist komplett in Edelstahl (IP 67) ausgeführt. Sie ist eichfähig, für den Anschluss eines Druckers vorbereitet und verfügt über ein hochwertiges Terminal.
- 5 Durch die hygienegerechte Versiegelung sämtlicher Stoßfugen innerhalb des Moduls (z.B. zwischen Paneelen und Kabelkanälen) kann sich kein Schmutz unkontrolliert ablagern.

Technische Änderungen vorbehalten

**KOSTENVORTEIL:** ES KANN EINE DEUTLICHE EINSPARUNG GEGENÜBER EINEM MASSIVBAU REALISIERT WERDEN. SIE HABEN NUR EINEN ANSPRECHPARTNER. DAS BUDGET WIRD EXAKT KALKULIERT.

### Ausstattung der Sailer Wildkammer in Modulbauweise in der Standardausführung:

- Maße 6060 x 2440 x 2750/3050 mm (Außenlänge x Außenbreite x Innenhöhe/Außenhöhe)
- Gebäudetechnische Vorinstallation (Strom, Wasser, Abwasser)
- Be- und Entlüftungsanlage
- Bodenbelag mit Gefälle und Entwässerung
- Kühlraumtür mit Rohrbahnaufsatz
- Wildkühlzelle (Kapazität bis 10 Rehwild oder 8 Schwarzwild) mit Rohrbahn und Kühlaggregat
- Kühlraum- und Wand- sowie Leerhakengehänge
- Rohrbahnanlage mit 2 oder mehr Stichbahnen in der Kühlzelle sowie Seilwinde, Waage und Terminal im Zerwirkbereich
- Zerwirkstisch mit eingelegter Schneidplatte
- Handwaschbecken mit Seifen- und Desinfektionsmittelpender sowie Durchlauferhitzer
- Messerdesinfektions- und Aufbewahrungseinrichtung
- Vordach zum Schutz gegen Wettereinfluss und zum geschützten Vorreinigen von Tierkörpern auf der nach außen geführten Rohrbahn



**ZEITERSPARNIS:** DIE UNKOMPLIZIERTE UND STECKERFERTIGE LÖSUNG GEWÄHRLEISTET EINEN KURZEN UMSETZUNGS- UND VORBEREITUNGSZEITRAUM.

### Mögliche Sonderausführungen

- Anpassung der Kühllagerkapazität bzw. des Zerwirkbereichs nach Wunsch durch Verlängerung des Moduls oder Verschiebung der Trennwand
- Autarke Ausführung mit eigener Stromerzeugung und Wasserversorgung
- Waagensysteme mit Drucker und Zuordnung von Strecke/Jäger
- Klappbarer Zerwirkstisch zur optimalen Platzausnutzung
- Schlüsselfreier Zugang mit Pin-Schloß
- Fenster in verschiedenen Größen
- Regale in verschiedenen Größen
- Sonderlackierung in RAL-Farben
- Holzverschalung außen



**PLANUNGSSICHERHEIT & MOBILITÄT:** ZU JEDER ZEIT KANN DAS MODUL AN EINEN NEUEN STANDORT GEBRACHT UND DORT UMGEHEND EINGESETZT WERDEN.



Technische Änderungen vorbehalten

## ASP – IHRE AUSTRÜSTUNG FÜR DEN SEUCHENFALL

Die Afrikanische Schweinepest (ASP) ist in Mitteleuropa angekommen und stellt für Haus- und Wildschweine eine sehr ernste Bedrohung dar. Es handelt sich bei dieser Seuche um eine hoch ansteckende Viruserkrankung gegen die es im Gegensatz zur Klassischen Schweinepest (KSP) keine Impfung gibt. Damit ist die Bekämpfung dieser Seuche gerade auch im Bereich des Wildvorkommens deutlich erschwert.

DIE ÜBERTRAGUNG DES ASP-VIRUS ERFOLGT IN EUROPA INSBESONDERE ÜBER FOLGENDE ÜBERTRAGUNGSWEGE:

- durch den direkten Kontakt mit einem infizierten Tier (z.B. über Blut oder andere Sekrete)
- durch die Aufnahme von infizierten Speiseresten (Wurst- oder Fleischwaren) oder befallenen Abfallprodukten der Schwarzwild- oder Schweine-Schlachtung (Aufbruch u.ä.)
- durch indirekte Übertragungswege wie kontaminierte Jagdkleidung und -ausrüstung

WAS KANN JEDER JÄGER UND TIERHALTER GEGEN DIE WEITERE AUSBREITUNG DIESER ASP-SEUCHE UNTERNEHMEN?

- 1 **Werfen Sie keine Speisereste (Wurst- und Fleischwaren) achtlos weg. Auch verarbeitetes Schweinefleisch kann den Virus enthalten und diesen insbesondere an die Wildschweinpopulation, die die weggeworfenen Reste frisst, übertragen.**
- 2 **Entsorgen Sie Schwarzwild-Aufbruch, Schlacht- und Speiseabfälle mit Schweinefleisch-Ursprung gesondert und verbringen Sie diese nicht ins Revier z. B. als Kirmung.**
- 3 **Reinigen und Desinfizieren Sie Ihre Jagdkleidung und -ausrüstung z. B. nach Auslandsjagden gründlich mit passenden Desinfektionsmitteln.**



### DESINFEKTIONSET ASP – GRUNDAUSSTATTUNG

zur vorbeugenden Desinfektion oder im Notfall, bestehend aus:

- 20 kg Kanister mit Desinfektionsmittel Calgonit DS 685 (geprüftes und gelistetes, oberflächenaktives, mildalkalisches Desinfektionsmittel auf Basis eines mikrobiziden Alkylamins, breites Wirkungsspektrum gegen Bakterien, Hefen, Pilze und behüllte Viren wie ASP – ausreichend für 1000 l fertig gemischte Desinfektionslösung (empfohlene Dosierung 2 %)
- Auslaufhahn zur einfachen Dosierung direkt aus dem Kanister heraus
- Kunststoff-Messbecher 100 ml für das richtige Mischverhältnis
- für die Sohlen-Desinfektion: Kunststoff-Desinfektionswanne 53x40x10 cm mit Schüttschnabel zur einfachen Entleerung
- hochwertige Kunststoff-Handbürste 330 mm mit harten Borsten und ergonomischem Handgriff
- für die Oberflächen-Desinfektion: Sprühflasche mit Sprühknopf (1 l) zum Einsprühen z.B. von Arbeitsflächen, Fußmatten o.ä.

Artikelnummer SET\_DESI\_ASP Set bestehend aus je 1 Stück der oben genannten Artikel

Artikelnummer DESI\_ASP 20 kg-Kanister mit Desinfektionsmittel mit Calgonit DS 685

Technische Änderungen vorbehalten





### ASP UNTERSUCHUNGSRAUM IN MODULBAUWEISE

Wildsammel- und Untersuchungsraum als Container in Modulbauweise, speziell entwickelt zur Untersuchung von ASP-Verdachtsfällen, Tragkonstruktion aus massiven feuerverzinkten und lackierten 4,0 mm Stahlprofilen, Außenwände aus kunstharzbeschichteten Sandwichpaneelen (RAL 9002) mit besonderer Isolierstärke von 100 mm (Wand) und 140 mm (Dach und Boden), Wandinnenflächen mit reinigungsfreundlicher glatter Oberfläche, hygiene-gerechte Versiegelung sämtlicher Stoßfugen.

Professioneller Bodenaufbau mit Entwässerungssystem aus Edelstahl, Gefälle-Estrich, Hohlkehlen an den Wandübergängen und rutschfester Kunstharz-Bodenbeschichtung (R13), Außentür als Kühlraumtür ausgeführt, Türaußenfläche in RAL 9002 beschichtet, Türinnenfläche in Edelstahl 1.4301, hochwertige Metzger-Rohrbahnanlage zur Aufnahme und Transport vom Außenbereich, mit Aushebeschutz zum sicheren Arbeiten am Tierkörper, inkl. 5 Eurohaken mit Nebenhaken und Leerhakengehänge, mit intern montierter 300 kg Seilwinde zum einfachen Aufnehmen der Tierkörper, mit Kühlaggregat Kälteleistung 2 kW, mit Wetterschutzdach für Kälteaggregat, inkl. komplette hochwertige gebäude-technische Vorinstallation (Strom, Wasser, Abwasser) in Edelstahl-Medien-schrank, mit 36 W Wannenleuchten, mit Frostschutzeinrichtung.

Inkl. Hygiene-Einrichtungen im Untersuchungsbereich wie Seifen- und Desinfektionsmittelpender, Edelstahl-Handwaschbecken mit berührungsloser Armatur, Durchlauferhitzer für Warmwassererzeugung, Faltpapierspender, Papierkorb, Messer-Desinfektionsbecken und Reinigungseinrichtungen (Schlauch, Brause, Schlauchhalter), inkl. Magnet-Messerhalter 470 mm, inkl. Edelstahl-Wandbord, inkl. Untersuchungs- und Zerwirtschisch aus Edelstahl mit Schneidfläche aus lebensmittelechtem Polyethylen, im Außenbereich mit Edelstahl-Ausgabeschrank für Einwegbekleidung und ASP-Desinfektionsset (Sohlenwanne, Bürste, Desinfektionsmittel und Dosiereinrichtung)



mit Vordach, Innenfläche mit RAL-Panel



mit Vordach

Artikelnummer	Maße
<b>mit Vordach</b>	
WSZRM_ASP_URE_VD	Maße (L x B x H): 3500/4700 x 2430 x 2750 mm / 3050 mm, Wandinnenflächen mit Edelstahl-Panel (Werkstoff 1.4301)
WSZRM_ASP_UR_VD	Maße (L x B x H): 3500/4700 x 2430 x 2750 mm / 3050 mm, Wandinnenflächen mit RAL-Panel
<b>ohne Vordach</b>	
WSZRM_ASP_URE_OVD	Maße (L x B x H): 3500x 2430 x 2750 mm / 3050 mm, Wandinnenflächen mit Edelstahl-Panel (Werkstoff 1.4301)
WSZRM_ASP_UR_OVD	Maße (L x B x H): 3500 x 2430 x 2750 mm / 3050 mm, Wandinnenflächen mit RAL-Panel

Technische Änderungen vorbehalten

## WILDANHÄNGER DIE MOBILE LÖSUNG ZUR HYGIENISCHEN WILDVERSORGUNG

Ideal für Drück- und Erntejagden sowie Sammelansitze. Aufbrech-, Transport- und Kühllösung in einem. Autarke Ausführung (Wasser und Strom). Flexibel: Einsatzbereit in 15 Minuten.



Innenansicht des voll ausgestatteten Wildanhängers mit herausgefahrener Aufbrechstation ▲

- Anhänger zur Nutzung als mobile Aufbrechstation, zum Versorgen und Kühlen von Stücken am Aufbrechplatz oder im Revier sowie zum gekühlten Transport aus dem Revier
- Kühlkoffer-Anhänger mit den Außenmaßen von (L x B x H): 3950 x 1800 x 2200 mm, Isolierstärke 60 mm, Boden mit lebensmitteltauglicher Spezialgranulatbeschichtung, robustes und feuerverzinktes Komfortfahrwerk mit zwei wartungsfreien Gewerbeachsen mit verstärkten Achsaufgaben, 4 Rad-Aufaufbremse mit vollautomatischer Rückfahrautomatik und Feststellbremse, verstärkte V-Deichsel in feuerverzinkter Ausführung, Antischlingerkupplung, verstärktes Stützrad mit Stützlastwaage, vier Drehkurbelstützen an den Außenecken des Anhängers zum sicheren Abstützen am Aufstellplatz, Farbe des Kühlkoffers ähnlich RAL 9016, zulässiges Gesamtgewicht: 3500 kg
- 6,5m lange integrierte Rohrbahnanlage in U-Form (maximale Rohrbahnlast 375 kg/m), die zum abschnittswiseigen Sichern der Rohrbahnstrecke an speziellen Aufnahmepunkten und Konsolen montiert ist, inkl. herausziehbarer und sicher arretierbarer Aufbrechstation (Breite 1950 mm) mit integrierter Seilwinde (Maximallast 300 kg) und Breitscheid (Breite 1200 mm) zum Spreizen, Anheben und Aufbrechen von Wildkörpern an Eurohaken mit Nebenhaken, die elektrische Seilwinde ermöglicht ein stufenloses Anheben und Senken, wodurch ein besonders ergonomisches und sauberes Aufbrechen auch von schweren Stücken möglich wird, mit automatischer Einhebung der Eurohaken direkt in die Rohrbahnanlage des Anhängers in der obersten Position der Spreizschiene, inkl. Wetterschutzplane oberhalb des Aufbrechplatzes sowie 2 rutschsicheren Ringgummimatten zum sicheren Arbeiten im Aufbruchbereich
- eingebautes Kälteaggregat (Kälteleistung 2500 Watt), das wahlweise über Netzstromeinspeisung oder das serienmäßige auf der Deichsel des Anhängers montierte Stromezeugeraggregat betrieben werden kann, Stromezeuger mit einer Leistung von 6000/6600 Watt (nominale/ maximale Leistung) inkl. 25 Liter Tank und aufklappbarer Schutzhaube, ermöglicht eine unabhängige Laufzeit von ca. 9 Stunden bei Volllast
- Anhänger inklusive kompletter Elektroinstallation, Steuerung und Beleuchtung (1 LED Strahler für den Aufbrechplatz, 1 LED-Feuchtraumwanneleuchte im Kühlkoffer), Außenbeleuchtung nach StVZO

Artikelnummer	Anmerkungen
WAH	Wildanhänger

Technische Änderungen vorbehalten



### Ausstattungspaket Wassertechnik:

- Komplett vorinstallierte Medientechnik für die autarke Trinkwasser-Versorgung des mobilen Wildanhängers, installiert in einem robusten Edelstahl-Medienschrank, der fest mit der Konstruktion des Anhängers verbunden und lebensmittelecht versiegelt ist, die Technik im Medienschrank ist durch 5 spritzwassergeschützte Flügeltüren jederzeit leicht zugänglich, mit Lagerfach für Aufbrechausrüstung und mobile Handwascheinrichtung
- Inkl. Trinkwassertank mit einer Kapazität von 210 Liter, elektrische Wasserpumpe mit Steuerungseinheit, spritzwassergeschützte Schalter, die Wasserentnahme (aus Tank oder einer externen Zapfstelle) und Wassernutzung (für Schlauch oder zur Tankbefüllung) kann über eine zentral positionierte Armaturentafel übersichtlich gesteuert werden, Schnellkupplungen aus Edelstahl ermöglichen das schnelle Anschließen von Schläuchen
- Mobile Handwascheinrichtung mit strömungsüberwachtem Durchlauf-erhitzer (3,5 kW) zur Erzeugung von Warmwasser und berührungsfreier Sensorarmatur, die Handwascheinrichtung ist auf eine robuste Rückwand aus lebensmittelechtem Kunststoff montiert und kann bei Nichtverwendung im Medienschrank sicher verwahrt werden, inkl. 1 Seifenspender, 1 Desinfektionsmittelspender, 1 lebensmittelechter Schlauch (10 Meter) mit Schnellkupplungen, 1 Reinigungspistole für den Schlauch, Reinigungsset bestehend aus Wandhalterung, Bodenabzieher und Bodenschrubber sowie einer Handbürste, Ablagekorb für Einwegpapierhandtücher, Drahtgitterpapierkorb für Müll

WAH\_MW Ausstattungspaket Wassertechnik



### Ausstattungspaket Aufbrechausrüstung und Zubehör

- bestehend aus: zwei roten Transportkisten für Zubehör, Montagewand für Aufbrechausrüstung zum Einhängen an die Anhängertür, Messerkorb zur sicheren und hygienischen Lagerung von Messern, Messerschärfer Rapid Steel, Zerwirsäge, Zerwirkzange, 5 Wildpreizer Spreizmaß 250 mm, 5 Wildspreizer Spreizmaß 300 mm, Messerset bestehend aus Stechmesser 15 cm und Aufbrechmesser 16 cm, 10 Eurohaken mit Nebenhaken für Rohrbahnanlage, Leerhakengehänge für Eurohaken inkl. Montage an Anhängertür mit Transportsicherung

WAH\_ZU Ausstattungspaket Aufbrechausrüstung und Zubehör



Technische Änderungen vorbehalten

KÄLTEAGGREGATE FÜR KÜHLZELLEN  
IM AUSSENBEREICH MIT WINTERREGELUNG  
BIETEN WIR IHNEN AUF ANFRAGE GERNE AN.



WIR FERTIGEN UND  
MONTIEREN IHRE KÜHLZELLE  
PASSGENAU AUF MASS



Detail KHZ

**WILDKÜHLZELLE**

Wandstärke 80 mm, selbsttragende Boden-, Wand- und Deckenelemente in Sandwichbauweise, Elementverbindung durch selbstzentrierendes Nut-Feder-Dichtungssystem mit korrosionsgeschützten Spannschlössern für eine schnelle Montage und Demontage, Wärmedämmung durch 80 mm Polyurethan-Hartschaum mit umweltschonendem Treibmittel (gemäß Halon-FCKW-Verordnung) und einer Dichte von 40 kg/m<sup>3</sup> bei Wand- und Deckenelementen, 45 kg/m<sup>3</sup> bei Bodenelementen und 42 kg/m<sup>3</sup> bei Türen

**Wandelemente und Deckenelemente:** Innen- und Außenseite verzinktes Stahlblech kunststoffbeschichtet ähnlich RAL 9002 – Oberfläche in Edelstahl V2A gegen Mehrpreis

**Bodenelemente:** Oberseite der Bodenelemente aus Edelstahl, mit unterlappender Bodenfuge, geschliffen Korn 36, verstärkt mit einer Druckverteilerplatte 16 mm Span. V100K für Flächenbelastung 1000 N/4 cm<sup>2</sup> – das Edelstahlblech ist besonders verschleißfest und leicht zu reinigen

**Türelement:** Kühlzellendrehtür nach außen zu öffnen oder Kühlzellenschiebetür, in Sandwichbauweise, Blattstärke 80 mm, Sicherheits-Pressverschluss mit integrierter Notlösefunktion, Außengriff schwarz mit Profilzylinder, Innengriff fluchtgrün mit Nothinweis

Artikelnummer	Maße (B x T x H)
KHZ	Maße nach individuellen Kundenanforderungen

**WILDTIEFKÜHLZELLE**

wie KHZ – Wandstärke 100 mm, Blattstärke Tür 120 mm, im Türrahmen ist umlaufend eine 230 Volt Heizleitung verlegt

Artikelnummer	Maße (B x T x H)
TKHZ	Maße nach individuellen Kundenanforderungen



**KÄLTEAGGREGATE FÜR KÜHLZELLEN**

selbsttragendes Gehäuse für Wandeinbau (Huckepack) aus elektroverzinktem Blech mit Epoxidpulver-Beschichtung, leicht demontierbares Vorderpaneel für einfache Wartung, Verdampfer als Cu/Alu-Lamellenwärmetauscher, hermetische Verdichter mit thermischem Überlastungsschutz, luftgekühlter Verflüssiger, automatische Abtauung mit programmierbaren Intervallen und Dauer, beheizte Verdunstungsschale im Gehäuse und zusätzliche Tauwasserableitung, elektronische Steuerung mit Temperaturanzeige (kundenspezifisch programmierbar) inkl. Kühlzellenlicht mit Kabel 5 m, Türkontaktschalter mit Kabel 5 m, Netzkabel 2,5 m mit Stecker (Absicherung bauseitig)

Artikelnummer	Technische Daten
KHZ_MODUL2_R452A	Kältemittel R452A, Kälteleistung 1960 Watt bei 32 °C Umgebungstemperatur und 0 °Raumtemperatur, passend für ca. 16m <sup>3</sup> , Anschluß 220 – 240 V / 1 VPV / 50 Hz, Leistungsaufnahme 1,2 kW
KHZ_MODUL3_R452A	Kältemittel R452A, Kälteleistung 2995 Watt bei 32 °C Umgebungstemperatur und 0 °Raumtemperatur, passend für ca. 31m <sup>3</sup> , Anschluß 400 V / 3 VPV / 50 Hz, Leistungsaufnahme 1,54 kW
KHZ_MODUL2_R290A	Kältemittel R290A (Propan), Kälteleistung 1807 Watt bei 32 °C Umgebungstemperatur und 0 °Raumtemperatur, passend für ca. 15m <sup>3</sup> , Anschluß 220 – 240 V / 1 VPV / 50 Hz, Leistungsaufnahme 0,86 kW
KHZ_MODUL3_R290A	Kältemittel R290A (Propan), Kälteleistung 3164 Watt bei 32 °C Umgebungstemperatur und 0 °Raumtemperatur, passend für ca. 34m <sup>3</sup> , Anschluß 220 – 240 V / 1 VPV / 50 Hz, Leistungsaufnahme 1,84 kW

Technische Änderungen vorbehalten

### UV-C OBERFLÄCHENDESINFEKTION

einfach zu wartendes Einbaumodul zur chemiefreien Hygieneverbesserung der Kühl- und Reifebedingungen bei Montage innerhalb des Kältemoduls, mit geringer Wärmeabstrahlung und hoher Lebensdauer, bestehend aus 38 W Vorschalt elektronik, 0,3 m Verbindungskabel zur Röhrenfassung, Röhrenaufnahme inkl. Dichtungen und Langlochflansch zur Montage, Teflonummanteltes Edelstahlschutzrohr mit Spezialreflektor Abstrahlwinkel ca. 110 °C auf den Lamellenkörper sowie UV-C-Röhre, Netzkabel 10 m, komplett HACCP und FDA-konform, IP65 wasserdicht, Wirkbereich 343 mm, Gewicht 0,81 kg



Artikelnummer	Maße
UVC_ET20-TF	Länge 489 mm

### KOMPAKTE WILDKÜHLZELLE

Version speziell für Wild, mit Edelstahlhaken, Blutauffangwanne und steckerfertigem „Power“-Aggregat, Kühlzelle mit Paneelboden, Segmentbauweise (Lieferung in zerlegtem Zustand), außen: galvanisiertes Stahlblech mit Polyester-Überzug in Edelstahleffektlack (RAL 9006), innen: Edelstahlboden, Türanschlag rechts (wechselbar), gesteckte Magnetdichtung ohne Werkzeug leicht wechselbar, gerundete Tür mit Anti-Rutsch-Griff und extra großer Türöffnung, PUR-Hartschaumisolierung, FKW- und FCKW-frei (40 mm), elektronische Steuerung mit Digitalanzeige und beleuchtetem Hauptschalter, Boden mit CNS Platte verstärkt, vier von innen justierbare Stellfüße, Hochleistungs-Monoblock-Kühlsystem für die intensive Nutzung, Edelstahlgehänge zur Aufnahme von Wild, Tragkraft max. 300 kg, inkl. 2 Haken, entnehmbare Blutauffangwanne, robuste Edelstahlhaken



Artikelnummer	Anmerkungen, Maße (B x T x H)
KHZK_W	Kältemittel: R 134a / 250 g Temperaturbereich: +2 bis +8 °C bei 30 °C UT und 60% RF Klimaklasse: 4 (+30 °C UT und 55% RF) Bruttogewicht : 115 kg Kühlvolumen : 1,45 m <sup>3</sup> Außenmaße (B x T x H): 935 x 995 x 2384 mm Innenmaße (B x T x H): 855 x 885 x 1912 mm Tiefe bei geöffneter Tür: 1870 mm



Technische Änderungen vorbehalten



ALLE ELEMENTE UNSERES  
**ROHRBAHNSYSTEMS**  
FINDEN SIE IM INTERNET UNTER:  
[FRIEDRICH-SAILER.DE/ROHRBAHN](http://FRIEDRICH-SAILER.DE/ROHRBAHN)



1 Rohrbahnsystem  
2 Seilwinde



3 Rohrbahnwaage  
4 Eurohaken mit Nebenhaken



5 Rohrbahnweiche



### ELEKTRO-KETTENZUG

in robuster Ausführung, Gehäuse in dichter Ausführung für einen vollständigen Schutz des Materials (IP 55), Steuerung durch feuchtigkeitsgeschützte Druckknopfschalter, Auf-Ab-Not-Aus, einschließlich Kettenspeicher, einsträngige gehärtete Kette mit besonderer Widerstandsfähigkeit gegen Korrosion und Verschleiß, Hakenweg 5 m, Hubgeschwindigkeit 8 m / min, Einsicherung 1/1, Steuerspannung 24 V AC

Artikelnummer	Technische Daten
EKZ_125-1N	Tragkraft 125 kg, Netzspannung 230 V 50 Hz 1phasig, Nennleistung 0,4 kW
EKZ_250-1N	Tragkraft 250 kg, Netzspannung 400 V 50 Hz 3phasig, Nennleistung 1 kW



### AUFZUGHALTER FÜR ELEKTRO-KETTENZUG

für Elektro-Kettenzug, mit Bolzen, besonders massive Ausführung

Artikelnummer	Technische Daten
EKZ_HAL	feuerverzinkt



### HALTER FÜR STEUERFLASCHE ELEKTRO-KETTENZUG

aus Edelstahl 1.4301, zur sicheren Aufbewahrung der Elektro-Kettenzug-Steuerflasche, Ausführung als Vierkanttasche mit unterem Anschlag, zur Wandmontage vorbereitet

Artikelnummer	Maße (B x T x H)
HAL_STF_EKZ	75 x 75 x 100 mm



### HEBESCHWINGE FÜR WILDKAMMERN

ermöglicht die Aufnahme und Abgabe von Tieren an Eurohaken ohne Nebenhaken, aus starkwandigem 2"-Rohr, ohne Verstärkung, mit Endanschlag, Flachkonsole und 1 Einfachgelenk, feuerverzinkt

Artikelnummer	Technische Daten
RB_EHSW	Länge max. 2860 mm

Technische Änderungen vorbehalten

## ELEKTRISCHE SEILWINDE

stabile Elektro-Seilwinde zur Wand- oder Deckenmontage, mit Sicherheitsschalter und Sicherheitslasthaken, CE- und GS-geprüft, Anschlusswert 230 V/50 Hz, Hebegeschwindigkeit bei einfachen Zug: 8 m/min., doppeltem Zug: 4 m/min., Hebehöhe einfacher Zug: 12,0 m, Hebehöhe doppelter Zug: 6,0 m, Metallgetriebe, Bedienteil-Kabellänge: 1,5 m, inklusive Befestigungsmaterial und ausführlicher Montage- und Bedienungsanleitung

Artikelnummer	Technische Daten
ESW250	Hebeleistung einfacher Zug: 125 kg, Hebeleistung doppelter Zug: 250 kg, Motorleistung: 500 W, Seildurchmesser: 3 mm
ESW400	Hebeleistung einfacher Zug: 200 kg, Hebeleistung doppelter Zug: 400 kg, Motorleistung: 750 W, Seildurchmesser: 3,8 mm
ESW600 (Abb. rechts)	Hebeleistung einfacher Zug: 300 kg, Hebeleistung doppelter Zug: 600 kg, Motorleistung: 1050 W, Seildurchmesser: 4,5 mm



## HALTER FÜR STEUERFLASCHE SEILWINDE

aus Edelstahl 1.4301, zur sicheren Aufbewahrung der Elektro-Kettenzug-Steuerflasche, Ausführung als Rundrohr Durchmesser (H x T) 80 x 60 mm, mit Befestigungsplatte 80 x 80 mm, zur Wandmontage vorbereitet

Artikelnummer	Maße (B x T x H)
HAL_STF_ESW	80 x 60 x 80 mm



## DECKENEINBAUKASTEN FÜR ELEKTRISCHE SEILWINDE

aus Edelstahl 1.4301, 4 mm stark, mit 4 Befestigungsbohrungen für Winde, mit 2 Langlöcher zur Befestigung an Eisenkonstruktion

Artikelnummer	Maße (L x B x H)
ESW_HAL1	560 x 242 x 110 mm



## BEFESTIGUNGSPLATTE FÜR ELEKTRISCHE SEILWINDE (o. Abb.)

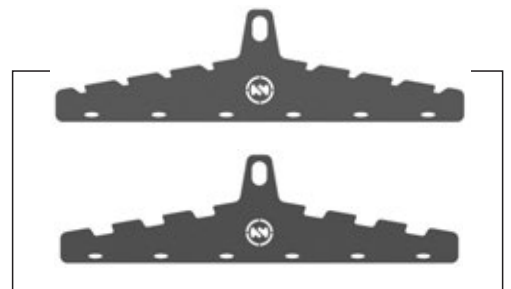
aus Stahl feuerverzinkt, Materialstärke 10 mm, mit 4 Befestigungsbohrungen für Winde

Artikelnummer	Maße (L x B x H)
ESW_BFB1	490 x 220 x 10 mm, für Befestigung an Träger
ESW_BFB2	460 x 300 x 10 mm, für Befestigung an Decke

## WILDSPREIZSCHIENE

aus Edelstahl 1.4301, mit Spreizmöglichkeiten in verschiedenen Stufen

Artikelnummer	Maße (B x H)
WSPS	850 x 230 mm, zum Einhängen von S-Haken (Abb. oben)
WSPE	850 x 230 mm, zum Einhängen von Euro-Haken mit Nebenhaken (Abb. unten)



Technische Änderungen vorbehalten



### SYNCHRON-SEILWINDE MIT WILD-BREITSCHIED

bestehend aus 2 zusammengeschlossenen und mit einer Steuerung versehenen stabilen Elektro-Seilwinden zur Wand- oder Deckenmontage, mit Sicherheitsschalter und Sicherheitslasthaken, CE- und GS-geprüft, Anschlusswert 230 V / 50 Hz, Hebegeschwindigkeit bei einfachem Zug: 8 m/min., Metallgetriebe, Hebeleistung einfacher Zug: 300 kg, Hebehöhe einfacher Zug: 12,0 m, Motorleistung: 1050 W, Seildurchmesser: 4,5 mm, Befestigungsplatte für elektrische Seilwinde aus Stahl feuerverzinkt, Materialstärke 10 mm, mit 4 Befestigungsbohrungen für Winde, Maße (L x B x H): 460 x 300 x 10 mm, 1 Breitscheid speziell zum Spreizen von Wild, aus Edelstahl 1.4301, Oberfläche blank, verstärkt, mit verschiedenen Stufen zum Spreizen, Lochabstand ca. 1140 mm, zur Aufnahme von Eurohaken mit Nebenhaken im oberen und von S-Haken im unteren Bereich, Breite 1200 mm, Stärke 12 mm, belastbar bis 150 kg, 2 Rohrbahn-Aufgleitbleche zum Einweisen von Rohrbahnhaken beim Hochziehen mittels Aufzug, feuerverzinkt

Artikelnummer	Anmerkung
ESW_SYWB_H	Bedienung per Handsteuerung
ESW_SYWB_W	Bedienung per Wandschalter

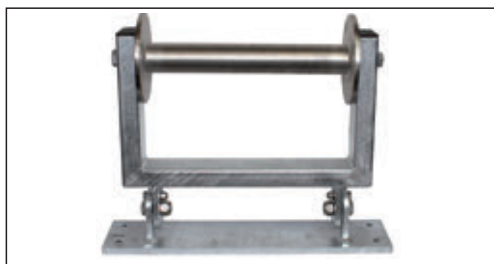


### ELEKTRISCHE SEILWINDE MIT Y-ZUG UND WILDBREITSCHIED

bestehend aus Y-Seilkonstruktion Länge 1140 mm, die über Seilrollen mit einem Breitscheid verbunden ist, durch zwei Aufhängepunkte wird das Drehen des Wildkörpers verhindert und das Arbeiten erleichtert, inkl. Breitscheid speziell zum Spreizen von Wild, aus Edelstahl 1.4301, Oberfläche blank, verstärkt, mit verschiedenen Stufen zum Spreizen, Lochabstand ca. 1140 mm, zur Aufnahme von Eurohaken mit Nebenhaken im oberen und von S-Haken im unteren Bereich, Breite 1200 mm, Stärke 12 mm, belastbar bis 150 kg, inkl. stabiler Elektro-Seilwinde ESW600 (mit Sicherheitsschalter und Sicherheitslasthaken, CE- und GS-geprüft, Anschlusswert 230 V / 50 Hz, Hebegeschwindigkeit bei einfachem Zug: 8 m / min., Metallgetriebe, Bedienteil-Kabellänge: 1,5 m, inklusive Befestigungsmaterial und ausführlicher Montage- und Bedienungsanleitung, Hebeleistung einfacher Zug: 300 kg, Hebehöhe einfacher Zug: 12,0 m, Motorleistung: 1050 W, Seildurchmesser: 4,5 mm), inkl. Befestigungsplatte für Winde.

**Bitte beachten:** der minimal notwendige Abstand zwischen Winde und Achse des Breitscheids beträgt 2100 mm

Artikelnummer	ESW_YWB	Bedienung per Handsteuerung
---------------	---------	-----------------------------



### ENTHÄUTE-UMLLENKROLLE FÜR WILD

zur Enthäutung von oben nach unten, für Bodenmontage, bestehend aus stabilem Boden-Umlenkrollenbock, Rahmen feuerverzinkt mit Bodenplatte, Umlenkrolle aus Edelstahl 1.4301, mit Fellanbindekette (Y-Form) zu verwenden (inklusive)

Artikelnummer	ROE_U_W
---------------	---------

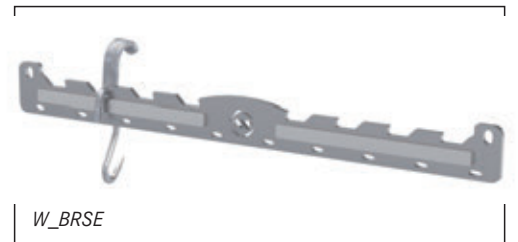
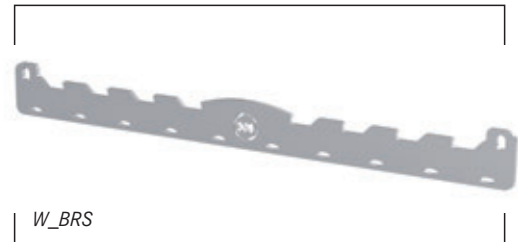
Technische Änderungen vorbehalten



### BREITSCHIED FÜR WILD

speziell zum Spreizen von Wild, aus Edelstahl 1.4301, Oberfläche blank, mit verschiedenen Stufen zum Spreizen, Lochabstand ca. 1140 mm, zur Aufnahme von Eurohaken mit Nebenhaken im oberen und von S-Haken im unteren Bereich

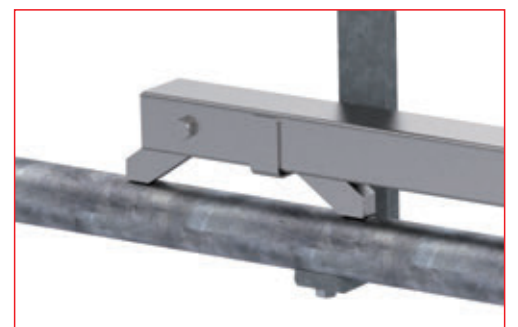
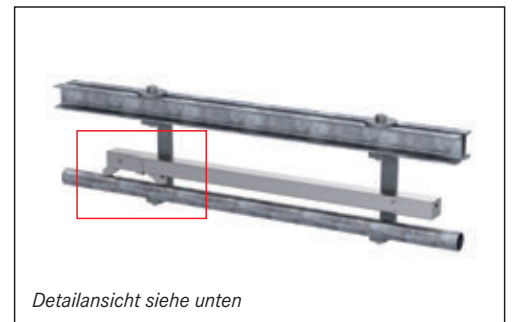
Artikelnummer	Anmerkung
W_BRS	Breite 1200 mm, Stärke 12 mm, belastbar bis 150 kg
W_BRSE	Breite 1200 mm, verstärkte Variante mit insgesamt 24 mm, speziell zum Aufrichten von Eurohaken und damit leichterem Aufgleiten auf Rohrbahnen, belastbar bis 150 kg



### ELEKTRISCHE SPREIZVORRICHTUNG FÜR WILD

zum komfortablen, automatischen Spreizen von Tierkörpern auf der Rohrbahn, Gehäuse und klappbare Mitnehmer aus Edelstahl 1.4301, mit Elektroschraubtrieb 24V/DC, Nennstrom 3.6 A, Zugkraft 400 N (ca. 40 kg), Trapezspindel aus Edelstahl 1.4305, Leerlaufgeschwindigkeit: 40 mm/s (ca. 23 Sekunden für den Spreizhub), Bedienung über Handsteuereinheit

Artikelnummer	Anmerkung
RB_ESPZ	Hub 900 mm, Mitnehmerabstand von 256 mm bis 1156 mm



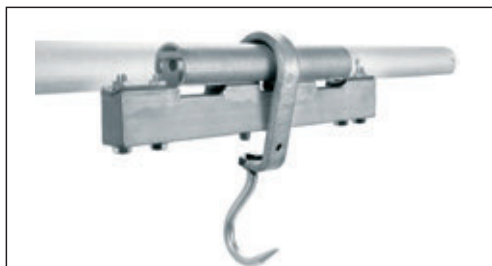
### MANUELLE SPREIZVORRICHTUNG

zum sicheren Spreizen der Tierkörper mit individuell festlegbarem Spreizabstand auf der Rohrbahn, stabile Ausführung, mechanische Betätigung über Stange (Länge 1000 mm), Befestigung erfolgt an Rohrbahn, komplett feuerverzinkt

Artikelnummer	Anmerkung
RB_STO_SPZ	bestehend aus 2 Stopperrn (1 Paar)



Technische Änderungen vorbehalten



### ROHRBAHNWAAGE

aus feuerverzinktem Stahl, mit 2 Edelstahl-Wägezellen IP67, vollelektronisch, integrierbar in jedes Rohrbahnsystem, Rohrbahndurchmesser 60 mm, mit 10 m Messkabel für Verbindung Rohrbahnwaage und Auswertegerät, eichfähig, ohne Terminal

Artikelnummer	Technische Daten
RBWA_320	Schienenlänge: 320 mm, Höchstlast: 300 kg, Ziffernschritt: 100 g

BEI BESTELLUNG VON WAAGE UND TERMINAL GEMEINSAM ERHALTEN SIE DIESE GEEICHT AB WERK



### TERMINAL FÜR ROHRBAHNWAAGE

robustes, eichfähiges Terminal mit Edelstahlgehäuse IP69K für Tisch- oder Wandmontage, Farbbildschirm 11 cm (4,3" Farb-TFT-Anzeige 480 x 272 Pixel) für Gewichtsanzeige, Bedienerdialog mit Hintergrundbeleuchtung, Folientastatur mit Soft-Keys zum Nullstellen, Tарieren, Drucken, Summieren und Sonderfunktionen, Netzausfallsichere Datum-/Zeit-Funktion, analoger Waagen-Anschluss (zusätzliche Schnittstellen optional verfügbar), Spannungsversorgung über integriertes Netzteil mit 110V-240VAC, 50-60 Hz, 2,5 m Netzkabel mit Netzstecker, Betriebstemperatur: -10 ° bis +40 °C bei 95 % rel. Luftfeuchte

Artikelnummer	Technische Daten
T_RBWA_320	Maße (B x H x T) einschl. Montagebügel: 168 x 167 x 115 mm



### NAEDELDRUCKER FÜR STREIFENDRUCK

Druckgeschwindigkeit bis zu 6 Zeilen pro Sekunde, einfaches Papierladen, 2-Farbdruck (Rot und Schwarz), 128 KB Logospeicher im Drucker, kleine Stellfläche, Papierbreite für Bondruck 58 mm, 70 mm, 76 mm, Schnittstellen: RS232, Parallel, USB, Ethernet, Kassenschublade, AC-Adapter, serielles Anschlusskabel Länge: 1,80 m

Artikelnummer	Technische Daten
RBWA_NDS1	Maße (B x T x H): 160 x 248 x 139 mm, Gewicht 2,5 kg



WEITERE **WAAGEN** UND **DRUCKER**  
FINDEN SIE IM INTERNET UNTER:  
[FRIEDRICH-SAILER.DE/WAEGEOTECHNIK](http://FRIEDRICH-SAILER.DE/WAEGEOTECHNIK)

Technische Änderungen vorbehalten

## HÄNGEWAAGE

Wägebereich bis max. 200 kg, ablesbar in 100 g Schritten, bei Wägestillstand wird die Gewichtsanzeige automatisch für 5 Sekunden bzw. bis zum Betätigen einer beliebigen Taste eingefroren, LCD-Display Ziffernhöhe 12 mm, einsatzbereit mit 3 x 1,5 V AA Batterien, Betriebsdauer ca. 300 Stunden, Kunststoffgehäuse, Gehäusemaße (B x T x H): 80 x 45 x 150 mm, Nettogewicht ca. 0,4 kg, Kalibrierung im Werk möglich, zulässige Umgebungstemperatur: 5 °C bis 35 °C

Artikelnummer

HW\_HCB100K200



Hängewaagen mit anderen Wägebereichen bieten wir Ihnen auf Anfrage gern an.

## TISCHWAAGE / PLATTFORMWAAGE

einfache und komfortable 4-Tasten-Bedienung, Wägebereich: max. 15 kg, Ablesbarkeit in 5 g-Schritten, Wandhalterung zur Wandmontage des Anzeigegeräts serienmäßig, großes LCD-Display, Ziffernhöhe 25 mm, Abmessungen Anzeigegerät (B x T x H) 235 x 114 x 51 mm, Kabellänge Anzeigegerät ca. 1,8 m, externes Steckernetzteil inklusive, Batteriebetrieb möglich, 6 x 1,5 V AA (nicht serienmäßig), Betriebsdauer ca. 60 h, zulässiger Umgebungstemperaturbereich 10 °C / 35 °C, Arbeitsschutzhaube und rutschfeste Gummimatte im Lieferumfang enthalten

Artikelnummer

Maße

TW\_EOB15K5

Abmessung Wägeplatte (B x T x H) 315 x 305 x 55 mm



## TISCHWAAGE / PLATTFORMWAAGE MIT EICHZULASSUNG

robuste und günstige Plattformwaage mit Eichzulassung, Wägebereich: max. 15 kg, Ablesbarkeit in 5 g-Schritten Industriequalität: durch die stabile Konstruktion und robuste Ausführung ideal geeignet für den dauerhaften Einsatz im industriellen Umfeld, Tischfuß inkl. Wandhalterung für das Anzeigegerät serienmäßig, dynamisches Wägen: per Tastendruck wird bei unruhigen Umgebungsbedingungen oder ein stabiler Mittelwert gebildet, Wägen mit Toleranzbereich (Checkweighing): Eingabe eines oberen /unteren Grenzwerts, ein optisches und akustisches Signal unterstützt das Portionieren, Dosieren und Sortieren, Summieren von Gewichtswerten, großes hinterleuchtetes LCD, Ziffernhöhe 52 mm, Kabellänge Anzeigegerät ca. 1,5 m, zulässiger Umgebungstemperaturbereich -10 °C / 40 °C, Akkubetrieb möglich (muss gesondert bestellt werden)

Artikelnummer

Maße

TW\_IFB15K2DM

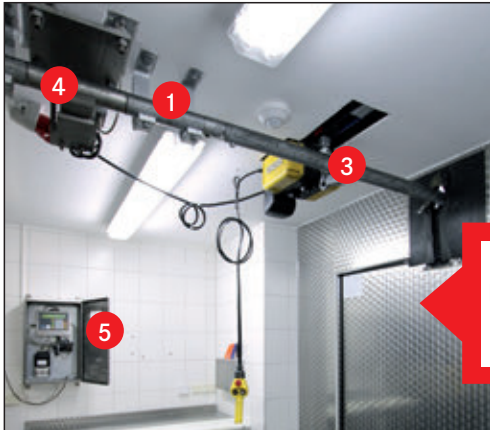
Abmessungen Wägeplatte (Edelstahl) (B x T x H): 300 x 240 x 100 mm



Technische Änderungen vorbehalten



- 1 Rohrbahnsystem
- 2 Wildkühlzelle mit optionaler Edelstahloberfläche
- 3 Elektrokettenzug
- 4 Rohrbahnwaage
- 5 Wägeterminal mit Bondrucker für Rohrbahnwaage



**EDELSTAHLTÜREN**  
 IN VERSCHIEDENEN AUSFÜHRUNGEN  
 FINDEN SIE IM INTERNET UNTER  
[FRIEDRICH-SAILER.DE/TUEREN](http://FRIEDRICH-SAILER.DE/TUEREN)



**EUROHAKEN**

nach DIN 5047, Gleitbügel aus Flachstahl, feuerverzinkt, Fleischhaken aus Edelstahl 1.4301

Artikelnummer	Technische Daten
HA5047	Tragkraft: 250 kg



**EUROHAKEN MIT NEBENHAKEN**

Gleitbügel feuerverzinkt, Fleischhaken aus Edelstahl 1.4301, mit Nebenhaken

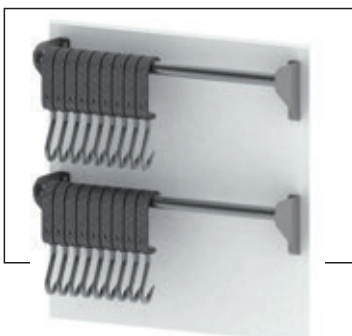
Artikelnummer	Technische Daten
HA5047N	Tragkraft: 250 kg



**EUROHAKEN MIT KETTE**

Gleitbügel feuerverzinkt, Kette 500 x 6 mm und Schlingöse aus Edelstahl

Artikelnummer	Technische Daten
HAENTS	Tragkraft: 250 kg



**LEERHAKENGEHÄNGE**

zur sicheren und sauberen Aufbewahrung von Euro-Haken bestehend aus Edelstahlgehängen zum Einhängen von Euro-Haken auf einer PE-Platte, zur Wandbefestigung vorbereitet

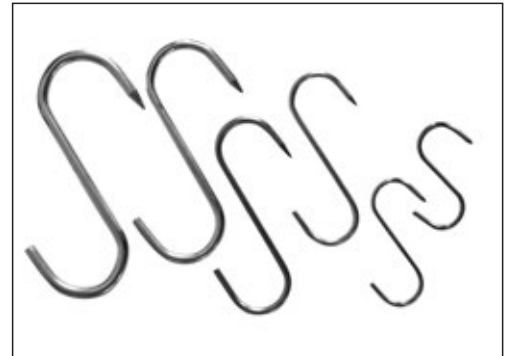
Artikelnummer	Maße (B x T x H)	Anmerkung
LHG_10	520 x 125 x 400 mm	1 Edelstahlgehänge für 10 Haken
LHG_21	900 x 125 x 400 mm	1 Edelstahlgehänge für 21 Haken
LHG_42	900 x 125 x 900 mm	2 Edelstahlgehänge für je 21 Haken

Technische Änderungen vorbehalten

## S-HAKEN

aus rostfreiem Stahl 18/8, mit 1 Spitze

Artikelnummer	Maße (B x T x H)
HA_S80	Länge 80 mm, Stärke 4 mm, Tragkraft ca. 30 kg
HA_S100	Länge 100 mm, Stärke 4 mm, Tragkraft ca. 30 kg
HA_S120	Länge 120 mm, Stärke 5 mm, Tragkraft ca. 45 kg
HA_S140	Länge 140 mm, Stärke 5 mm, Tragkraft ca. 45 kg
HA_S160	Länge 160 mm, Stärke 6 mm, Tragkraft ca. 60 kg
HA_S180	Länge 180 mm, Stärke 8 mm, Tragkraft ca. 100 kg
HA_S200	Länge 200 mm, Stärke 9 mm, Tragkraft ca. 80 kg



## S-DREHHAKEN

aus rostfreiem Stahl 18/8, mit 1 Spitze

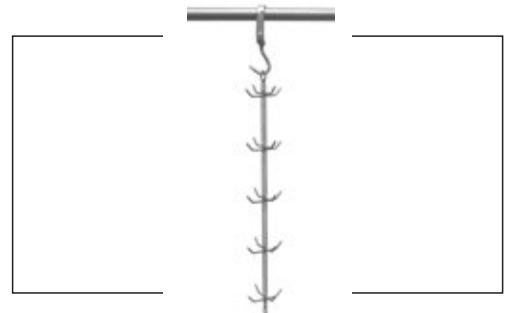
Artikelnummer	Maße (B x T x H)
HA_SD260	Länge 260 mm, Stärke 10 mm, Tragkraft ca. 250 kg
HA_SD280	Länge 280 mm, Stärke 12 mm, Tragkraft ca. 400 kg



## DORNHAKENSTANGE MIT 2 ÖSEN

aus Edelstahl 1.4301, mit 2 Ösen zum Einhängen in Eurohaken, 5 x 4 Fleischhaken angeschweißt, ideal zum Aufbewahren einzelner Teile wie Rücken, Schulter oder Keule während des Zerwirkens

Artikelnummer	Maße
HAKD1	Gesamtlänge 1300 mm, Tragkraft 250 kg, Gewicht ca. 2,85 kg



## KÜHLRAUM- UND WANDGEHÄNGE

stabiles und flexibles Gehängesystem bestehend aus Schienen, Konsolen und Haken, individuell anpass- und erweiterbar, ideal für Kühlräume, Produktionsbereiche und Verkaufsräume, Aluminium natur eloxiert

Artikelnummer	Maße
KRG_1100_150	Set 1100-150: Breite: 1100 mm, nutzbare Länge: 1000 mm, mit 2 Konsolen mit Strebe 150 mm, Ausladung und 5 Schiebehaken Tragkraft je 75 kg
KRG_1100_250	Set 1100-250: nutzbare Breite: 1100 mm, nutzbare Länge: 1000 mm, mit 2 Konsolen mit Strebe 250 mm, Ausladung und 5 Schiebehaken, Tragkraft je 75 kg
KRG_2100_150	Set 2100-150: Breite: 2100 mm, nutzbare Länge: 2000 mm, mit 3 Konsolen mit Strebe 150 mm, Ausladung und 10 Schiebehaken Tragkraft je 75 kg
KRG_2100_250	Set 2100-250: nutzbare Breite: 2100 mm, nutzbare Länge: 2000 mm, mit 3 Konsolen mit Strebe 250 mm, Ausladung und 10 Schiebehaken, Tragkraft je 75 kg



Technische Änderungen vorbehalten



## ENTWÄSSERUNGSTECHNIK AUS EDELSTAHL FÜR LANGLEBIGE PRODUKTIONSRÄUME

Besondere Bedeutung für eine gute Betriebs-  
hygiene haben Fußböden und die Boden-  
entwässerung. Die Fußböden müssen über ein  
ausreichendes und richtiges Gefälle verfügen  
und im Übergang zur Wand eine Hohlkehle  
aufweisen.

Das Gefälle darf auf keinen Fall vom unreinen  
zum reinen Bereich verlaufen und die Bildung  
von Pfützen muss ausgeschlossen werden.  
Bodenabläufe und Entwässerungsrinnen  
müssen aus Edelstahl sein, damit eine leichte  
Reinigung und die sichere Ableitung des  
Abwassers gewährleistet sind.



### Bodenabläufe

Wir liefern und montieren 1- und 2-teilige  
Bodenabläufe in verschiedenen Einlaufgrößen  
und Ausführungen mit unterschiedlichen  
Rostaufsätzen.

### Rinnen

Sie erhalten bei uns Kastenrinnen, Schlitz-  
rinnen und Minirinnen mit und ohne Klebe-  
rand und mit verschiedenen Abdeckungen.  
Je nach Einbausituation können die Rinnen  
mit einem 1-teiligen oder 2-teiligen  
Bodenablauf kombiniert werden.



Bodenabläufe, 1-teilig



Bodenabläufe, 2-teilig



Kastenrinne

BENÖTIGEN SIE **SONDERLÖSUNGEN**  
FÜR DIE ANDICHTUNG UND ANARBEITUNG  
IHRES BODENBELAGES? WIR BERATEN SIE GERN.

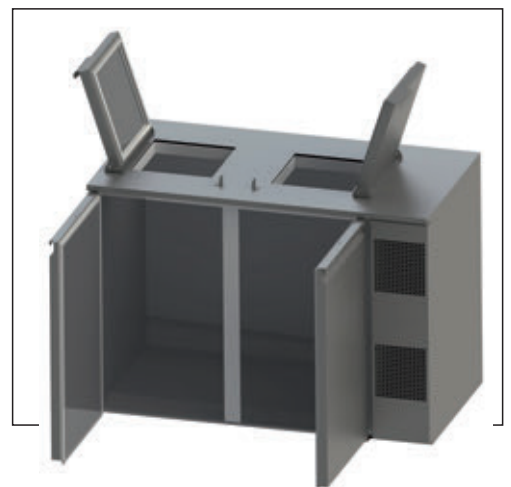
Technische Änderungen vorbehalten



## KONFISKAT- UND ABFALLKÜHLER FÜR 120 UND 240 LITER TONNEN

steckerfertig, nicht zerlegbar, passend für 1 x 120 oder 240 Liter Tonnen, mit Edelstahl-Boden, Gehäuse komplett aus CNS 18/10, Isolierung Polyurethan, 60 mm isoliert, FCKW- und HFCKW-frei, Tür mit Magneträhmendichtung und Schloss, in der oberen Decke seitlich aufklappbarer, isolierter Deckel mit Zollverschluss, in die Rückwand eingeschäumtes, korrosionsbeständiges Verdampfersystem mit integrierter Tauwasser-Sammelrinne, oberhalb ein Ventilator seitlich rechts angebautes Maschinenfach (hinten geschlossene Rückwand) mit eingebautem steckerfertigen Kühlaggregat bis +43°C UT und luftgekühltem Kondensator, mit automatischer Abtaugung und elektrischer Tauwasserverdunstung, elektronische Regelung mit Digitalanzeige hinter der Frontblende eingebaut ohne direkten Zugriff, Kompressor mit Ölsumpfheizung beständig gegen Umgebungstemperaturen von bis zu -25 °C, Umluftsystem für +2 °/+10 °C, Kältemittel R 134a

Artikelnummer	Maße (B x T x H), Anmerkung
KOK_ST1	1-türig für 1 Mülltonne Maße (B x T x H): 1000 x 900 x 1253/1770 mm, Kälteleistung 412 Watt bei -10 °C VT, 230 V/50 Hz, Nennaufnahme 350 W
KOK_ST2	2-türig für 2 Mülltonnen, Maße (B x T x H): 1700 x 900 x 1253/1770 mm, Kälteleistung 412 Watt bei -10 °C VT, 230 V/50 Hz, Nennaufnahme 400 W
KOK_ST3	3-türig für 3 Mülltonnen, Maße (B x T x H): 2400 x 900 x 1253/1770 mm, Kälteleistung 594 Watt bei -10 °C VT, 230 V/50 Hz, Nennaufnahme 600 W



## KONFISKATTONNE

mit Deckel und Rollen, Farbe anthrazit

Artikelnummer	Anmerkung
MLBH120	120 Liter
MLBH240	240 Liter

Andere Farben und Größen auf Anfrage ebenfalls lieferbar.



LÖSUNGEN ZUR  
KÜHLUNG UND SAMMLUNG  
VON KADAVERN BIETEN WIR IHNEN  
AUF ANFRAGE GERN AN



Technische Änderungen vorbehalten



### MATERIALSCHRANK

aus Edelstahl 1.4301, Materialstärke 0,8 mm, satiniert, geneigtes Dach, 4 einstellbare Ablagen, mit Schloss mit Griff und Schlüssel, höhenverstellbare Füße

mit zwei angeschlagenen Türen

Artikelnummer	Maße (B x T x H)
FACX2003	950 x 500 x 2160 mm
FACX2017	1200 x 500 x 2160 mm
FACX2018	1400 x 500 x 2160 mm

mit einer angeschlagenen Tür

Artikelnummer	Maße (B x T x H)
FACX2004	500 x 500 x 2160 mm



### PUTZMITTELSCHRANK

aus Edelstahl 1.4301, Materialstärke 0,8 mm, satiniert, geneigtes Dach, ein Abteil mit zwei einstellbaren Ablagen und einer festen Ablage, ein Abteil leer für Besen mit Nylonhaken, mit Schloss mit Griff und Schlüssel, höhenverstellbare Füße

Trennwand reicht bis zum Schrankboden

Artikelnummer	Maße (B x T x H), Anmerkung
FACX2010	500 x 500 x 2160 mm, 1 Tür
FACX2002	959 x 500 x 2160 mm, 2 Türen

Trennwand reicht nicht bis zum Schrankboden

Artikelnummer	Maße (B x T x H), Anmerkung
FACX2013	500 x 500 x 2160 mm, 1 Tür
FACX2012	950 x 500 x 2160 mm, 2 Türen

Alle Spinde und Schränke können auch mit gelochten Türen geliefert werden.



### KLEIDERSPIND

aus Edelstahl 1.4301, Materialstärke 0,8 mm, satiniert, geneigtes Dach, je eine angeschlagene Tür pro Abteil, interne Trennwand zur Vermeidung des Kontaktes zwischen reiner und unreiner Kleidung, obere und untere Ablage, mit Drehriegelverschluss für Vorhängeschloss, höhenverstellbare Füße

Artikelnummer	Maße (B x T x H)
FACX1009	500 x 500 x 2160 mm, 2 Einzelabteile, 2 Türen
FACX1013	950 x 500 x 2160 mm, 4 Einzelabteile, 4 Türen

Technische Änderungen vorbehalten

WEITERE GRÖSSEN UND AUSFÜHRUNGEN SOWIE  
**MODULARE REGALSYSTEME**  
 FINDEN SIE IM INTERNET UNTER:  
 FRIEDRICH-SAILER.DE/REGALE

### EDELSTAHLREGAL

aus Edelstahl 1.4301, mit 4 Ablageböden, Oberfläche Mattschliff, fest verschweißt und robust, Etagenabstand 405 mm lichtetes Maß, höhenverstellbare Füße

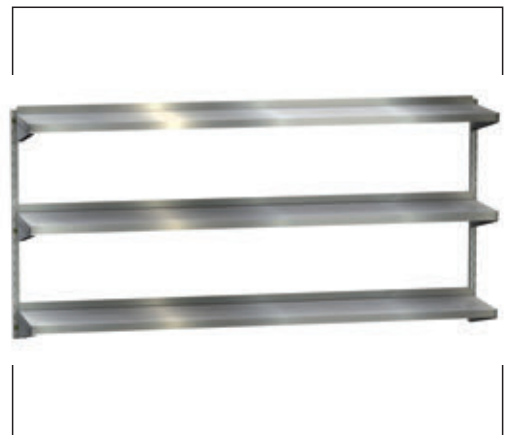
Artikelnummer	Maße (B x T x H)	Artikelnummer	Maße (B x T x H)
REGB10_4	1000 x 400 x 1800 mm	REGB18_4	1800 x 400 x 1800 mm
REGB10_6	1000 x 600 x 1800 mm	REGB18_6	1800 x 600 x 1800 mm
REGB12_4	1200 x 400 x 1800 mm	REGB19_4	1900 x 400 x 1800 mm
REGB12_6	1200 x 600 x 1800 mm	REGB19_6	1900 x 600 x 1800 mm
REGB14_4	1400 x 400 x 1800 mm	REGB20_4	2000 x 400 x 1800 mm
REGB14_6	1400 x 600 x 1800 mm	REGB20_6	2000 x 600 x 1800 mm
REGB15_4	1500 x 400 x 1800 mm	REGB30_4	3000 x 400 x 1800 mm
REGB15_6	1500 x 600 x 1800 mm	REGB30_6	3000 x 600 x 1800 mm
REGB16_4	1600 x 400 x 1800 mm		
REGB16_6	1600 x 600 x 1800 mm		



### HÖHENVERSTELLBARES WANDREGAL

aus Edelstahl 1.4301, Oberfläche Mattschliff, 1, 2 oder 3 Regalböden inklusive 2 Wandschienen á 735 mm sowie 2 Konsolen je Regalboden, Regalböden mit hinterer Aufkantung

Artikelnummer	Maße (B x T x H)
WRG_1-3-10	1000 x 300 x 735 mm, 1 Regalboden
WRG_1-4-10	1000 x 400 x 735 mm, 1 Regalboden
WRG_2-3-10	1000 x 300 x 735 mm, 2 Regalböden
WRG_2-4-10	1000 x 400 x 735 mm, 2 Regalböden
WRG_3-3-10	1000 x 300 x 735 mm, 3 Regalböden
WRG_3-4-10	1000 x 400 x 735 mm, 3 Regalböden



### EDELSTAHL- UND KUNSTSTOFFTÜREN

Wir liefern und montieren für Sie ein breites Programm an robusten und langlebigen Edelstahl- und Kunststofftüren für viele Einsatzzwecke:

- Betriebsraumtüren 1- und 2-flügelig
- Betriebsraumschiebetüren
- Kühlraumtüren mit und ohne Rohrbahnaufsatz
- Kühlsraumschiebetüren mit und ohne Rohrbahnaufsatz
- Tiefkühlraumtüren
- Tiefkühlraumschiebetüren
- Pendeltüren aus Edelstahl und Kunststoff

Alle Türen werden maßgefertigt und auf Wunsch bei Ihnen vor Ort durch unsere erfahrenen Mitarbeiter ausgemessen.



Technische Änderungen vorbehalten



### WILDSPREIZER

aus Edelstahl, zum Aufspreizen des Rippenbogens für eine verbesserte Durchkühlung

Artikelnummer	Maße (B x L), Anmerkung
WSPZ_1	75 x 215 mm, Spreizmaß: 150 mm, Materialstärke: 3 mm
WSPZ_2	75 x 265 mm, Spreizmaß: 200 mm, Materialstärke: 3 mm
WSPZ_3	75 x 315 mm, Spreizmaß: 250 mm, Materialstärke: 3 mm
WSPZ_4	75 x 365 mm, Spreizmaß: 300 mm, Materialstärke: 3 mm
WSPZ_5	75 x 415 mm, Spreizmaß: 350 mm, Materialstärke: 3 mm
WSPZ_6	80 x 465 mm, Spreizmaß: 400 mm, Materialstärke: 4 mm
WSPZ_7	80 x 515 mm, Spreizmaß: 450 mm, Materialstärke: 4 mm



### WILDSPREIZER LEICHTBAUWEISE

besonders leichter und einfach zu transportierender Wildspreizer aus Edelstahl 1.4301, zum Aufspreizen des Rippenbogens für eine verbesserte Durchkühlung, mit gerundeten Enden

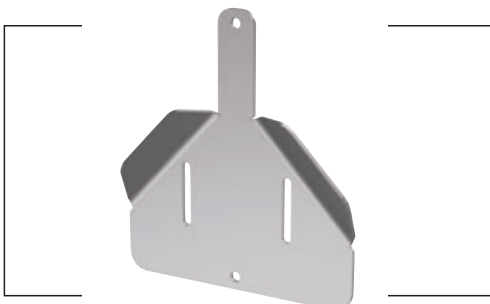
Artikelnummer	Maße (B x L), Anmerkung
WSPZ_L200	60 x 260 mm, Spreizmaß: 200 mm, Materialstärke 6 mm, Gewicht 80 g



### GALGEN LEICHTBAUWEISE

aus Edelstahl 1.4301, ideal zum Aufbrechen im Wald, leicht und einfach zu transportieren, mit verrundeten Ecken, belastbar bis 100 kg, Materialstärke 8 mm

Artikelnummer	Maße (B x H), Anmerkung
WSPL	400 x 150 mm, Gewicht 325 g



### BEFESTIGUNGSPLATTE GALGEN LEICHTBAUWEISE

aus Edelstahl 1.4301, zur einfachen Befestigung z.B. an Hochsitzen oder Bäumen, mit Befestigungslöchern für Schrauben und Schlitz für Spanngurt (nicht im Lieferumfang enthalten), verhindert das Verdrehen des Galgens beim Aufbrechen, passend für Galgen Leichtbauweise WSPL

Artikelnummer	Maße (B x H x T)
WSPL_BS	180 x 200 x 3 mm



Abbildung links: Galgen mit Befestigungsplatte in Leichtbauweise

Technische Änderungen vorbehalten



## AUFBRECHBOCK

aus Edelstahl 1.4301, erleichtert das Aufbrechen von Wild, besonders stabile Ausführung, Neigung der Tischhälften kann an die Größe des Tieres angepasst und in 6 Stufen verstellt werden, leichteres Ausnehmen durch einseitige Möglichkeit zur Höhenverstellung des Tisches um 150 mm, Aufnahmehaken für Eimer zum Auffangen von Schweiß o.ä. an beiden Seiten, auch als ebener Tisch verwendbar

Artikelnummer	Maße (B x T x H)
AB_W1	1100/1300 x 560 x 650 mm, ohne Ablageboden
AB_W2	1100/1300 x 560 x 650 mm, mit Ablageboden



## TRANSPORT- UND AUFBRECHWAGEN FÜR WILD

aus Edelstahl 1.4301, stabile und geschlossene Konstruktion aus Edelstahlrohrprofilen, mit V-förmiger Auflagefläche aus lebensmittelechtem und schnittfestem Kunststoff PE500 natur, Räder luftbereift

Artikelnummer	Maße (B x T x H)
TW_WILD	1200 x 800 x 800 mm



BENÖTIGEN SIE SPEZIALLÖSUNGEN  
ZUM ZERWIRKEN IHRES WILDES?  
WIR BERATEN SIE GERN.

Technische Änderungen vorbehalten



### ZERLEGETISCH MIT ABLAGEBODEN ODER ABLAGEROST

aus Edelstahl 1.4301, mit durchgehender Arbeitsplatte aus lebensmittelechtem weißem Kunststoff (Stärke 30 mm) aufliegend auf Rohrrahmenkonstruktion, in verschweißter Ausführung mit stabilem Unterbau, höhenverstellbare Füße

Artikelnummer	mit Ablageboden Maße (B x T x H)	Artikelnummer	mit Ablagerost Maße (B x T x H)
ATI12_8A	1200 x 800 x 900 mm	ATI12_8R	1200 x 800 x 900 mm
ATI15_8A	1500 x 800 x 900 mm	ATI15_8R	1500 x 800 x 900 mm
ATI20_8A	2000 x 800 x 900 mm	ATI20_8R	2000 x 800 x 900 mm



### PLANTISCH MIT ABLAGEBODEN

aus Edelstahl 1.4301, verschweißt, mit stabiler Arbeitsplatte ohne Aufkantung, Unterbau mit fest eingeschraubtem Boden, höhenverstellbare Füße

Artikelnummer	Maße (B x T x H)
PAT06_7A	600 x 700 x 900 mm
PAT08_7A	800 x 700 x 900 mm
PAT10_7A	1000 x 700 x 900 mm
PAT12_7A	1200 x 700 x 900 mm
PAT14_7A	1400 x 700 x 900 mm
PAT16_7A	1600 x 700 x 900 mm
PAT18_7A	1800 x 700 x 900 mm
PAT20_7A	2000 x 700 x 900 mm



### HACKKLOTZ

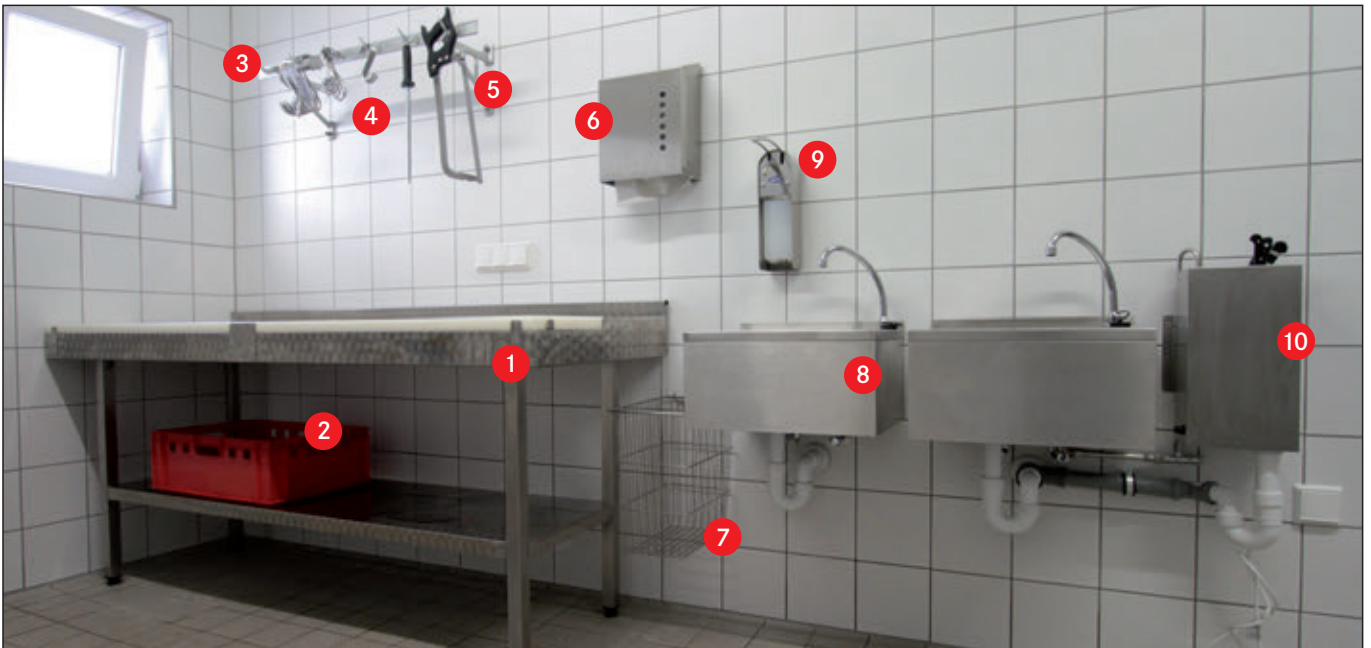
mit stabilem Unterbau aus Edelstahl 1.4301, verschleißfeste Platte aus weißem Kunststoff (Stärke 80 mm)

Artikelnummer	Maße (B x T x H)
HKE4	400 x 400 x 825 mm
HKE5	500 x 500 x 825 mm
HKE6	600 x 600 x 825 mm
HKE6_4	600 x 400 x 825 mm

**SCHRANKTISCHE, PULTE** SOWIE EIN ANFRAGEBLATT FÜR MASSGEFERTIGTE TISCHE FINDEN SIE IM INTERNET UNTER: [FRIEDRICH-SAILER.DE/TISCHE](http://FRIEDRICH-SAILER.DE/TISCHE)



Technische Änderungen vorbehalten



- |   |                                       |  |
|---|---------------------------------------|--|
| 1 Stufentisch mit Kunststoff-Schneidauflage | 5 Knochen- und Gefriergutsäge         | 9 Seifen- und Desinfektionsmittelpender        |
| 2 Eurokiste E2                              | 6 Handtuchspender Faltpapier          | 10 Messerdesinfektionsbecken mit Trockenschutz |
| 3 Kühlraum- und Wandgehänge                 | 7 Drahtgitterpapierkorb mit Halterung |  |
| 4 S-Haken, verschiedene Größen              | 8 Handwaschbecken kniebetätigt        |  |

## STUFENTISCH

aus Edelstahl 1.4301, verschweißt, Oberfläche kreismattiert geschliffen oder gebürstet, mit eingelegter weißer Kunststoff-Schneidauflage, Stufentiefe 300 mm, Unterbau mit Ablageboden, höhenverstellbare Füße

Artikelnummer	Maße (B x T x H)
SFTS12_7	1200 x 700 x 900 mm
SFTS15_7	1500 x 700 x 900 mm
SFTS18_7	1800 x 700 x 900 mm
SFTS20_7	2000 x 700 x 900 mm



## STUFENTISCH

aus Edelstahl 1.4301, verschweißt, schwere Ausführung, Oberfläche kreismattiert geschliffen oder gebürstet, mit eingelegter weißer Kunststoff-Schneidauflage, Stufentiefe 400 mm, Unterbau mit Ablageboden, höhenverstellbare Füße

Artikelnummer	Maße (B x T x H)
SFTS15_9	1500 x 900 x 900 mm
SFTS20_9	2000 x 900 x 900 mm



Technische Änderungen vorbehalten



### SPALTER

hygienisch einwandfreier Spezial-Spalter mit 5 mm starkem hochlegiertem Klingenstahl, besonders hohe Schneidenstandzeit, hervorragende Schärfe durch Spezialhandabzug, mit schwarzem stabilem Griff aus Kunststoff, schwere Ausführung für einen präzisen Schnitt – Qualität Made in Germany

Artikelnummer	Maße
HB_9310018	Blatt 180 mm, Gewicht 0,9 kg, Grifflänge 17 cm



### KNOCHEN- UND GEFRIERGUTSÄGE

professionelle hygienische Säge zum Zerwirken von Wild, Edelstahl rostfrei, mit ergonomischem Kunststoffgriff, einfacher Wechsel des Sägeblattes durch Schnellspannschraube – Made in Germany

Artikelnummer	Maße
KS_9102835	Länge Sägeblatt 350 mm
KS_9102835E	Ersatzsägeblatt, Länge 350 mm



### PROFI-MESSERSET 3-TEILIG

Profimesser-Grundsortiment für Jäger zum mühelosen Häuten, Ausbeinen und Zuschneiden, mit vakuumgehärteten und extra scharfen Klingen

Artikelnummer	Details
MS_SET1	bestehend aus 1 Hautmesser mit geschweifter Klinge (13 cm), 1 Ausbeinmesser mit kurzer Klinge (10 cm) und 1 Stechmesser mit universeller Klinge (16 cm)



### PROFI-MESSERSET – ERGÄNZUNG

Spezialmesser zum schnellen und sicheren Aufbrechen und Verarbeiten

Artikelnummer	Details
MS_SET2	bestehend aus 1 Aufbruchmesser mit Stahlknopf und kurzer gebogener Klinge (16 cm) und 1 Stechmesser Mittelspitz (15 cm)



### AUFBRECH- UND GEKRÖSEMESSER FÜR DIE JAGD

geschmiedetes Messer mit gedrehter Klinge für optimierte Handhabung und Sägeschliff zum sauberen und komfortablen Aufsägen des Brustbeins und der Schloßnaht, mit Kugelspitze für sicheres Aufschärfen ohne Verletzen der Innereien, Spezialgriff MagicGrip in orange, inkl. Messertasche

Artikelnummer	Details
MS_AB150	Länge 15 cm



### AUFBRECH-UND ZERWIRKZANGE FÜR WILD

professionelle Zange zum Aufbrechen der Schlossnaht und des Brustspitz sowie zum Zerwirken, abgewinkelter Kopf sichert richtige Führung, deutsche Qualität, komplett „Xylan“-beschichtet und dadurch rostfrei, Klinge ist nachschärfbar

Artikelnummer	WAZW

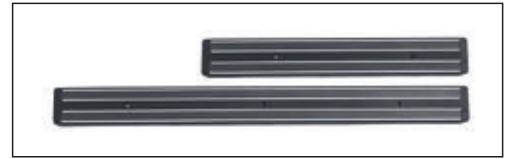
Technische Änderungen vorbehalten



## MAGNETMESSERHALTER

aus ABS-Kunststoff, mit zwei Magnetschienen, zur Wandmontage, Breite: 40 mm, massiver, schwarzer ABS-Kunststoff, 23 mm stark

Artikelnummer	Maße, Anmerkung
MMSH_33	Länge: 330 mm
MMSH_47	Länge: 470 mm
MMSH_62	Länge: 620 mm



## MESSERDESINFEKTIONSSCHRANK UV-C

Gehäuse komplett aus Edelstahl 1.4301, zur Wandmontage oder zur freien Aufstellung geeignet, UV-Schutz-Acryltür mit Mikroschalter, Magnetstreifen zur Messerhalterung, Regelung der Desinfektionszeit über Zeitschaltuhr, Platz für 9 Messer und 1 Ladenbeil, UV-C-Desinfektionsröhre 15 W, Anschlusswert 230 V/50 Hz, verschließbare Variante auf Anfrage

Artikelnummer	Maße (B x T x H)
MSSS	540 x 150 x 645



## MESSERDESINFEKTIONSBECKEN MIT TROCKENGEHSCHUTZ

aus Edelstahl 1.4301, zum Desinfizieren von Messern und Wetzstählen, Wasserinhalt des Beckens ca. 4 Liter, Wassertemperatur wird ständig auf mindestens 84°C gehalten, Becken isoliert u. elektrisch beheizt, mit Überlaufrohr, steckerfertige Lieferung, zur Wandmontage, Lieferung inkl. herausnehmbarem Edelstahlinsatz für 3 Messer und 1 Wetzstahl und Heizungsschutzblech, Beckenmaße innen: 150 x 110 x 245 mm, Elektroanschluss: 230 V/N/PE, 50/60 Hz, 1 kW, Schutzart: IP 54, Absicherung: 16 A, Wasseranschluss: 10 mm Rohranschluss, Wasserablauf: 25 mm Rohranschluss

Artikelnummer	Maße (B x T x H)
MSTB1	200 x 160 x 350 mm



## Kunststoffeinsatz für Messerdesinfektionsbecken

bestehend aus 2 Haltetaschen aus Edelstahl sowie Zuschnitt aus Kunststoff weiß HDPU 500, zum Schutz der Messerklingen

MSTB_PE	ohne Abbildung
---------	----------------

## HALTER FÜR EINWEGHANDSCHUHE AUS KARTONSPENDER

aus Edelstahl 1.4301, für Einweghandschuhe aus Kartonspender mit Maßen ca. 125 x 75 x 240 mm, zur Wandmontage vorbereitet

Artikelnummer	Maße
EWSP_HS	133 x 82 x 240 mm



Technische Änderungen vorbehalten



### MESSERSCHÄRFER RAPID STEEL

Wetzstahl-Ersatz, schärft stumpfe Messer, einfaches Durchziehen an verschleißfesten Schärfstäben aus Edelstahl mit Spezialbeschichtung, ergonomische Form für schnelles und sicheres Arbeiten, einfache Pflege, reduzierte Verletzungsgefahr

Artikelnummer	Maße (B x H)
RS_9009100	80 x 200 mm



### SCHÄRF- UND ABZIEHMASCHINE

für Handmesser, kompakte und robuste Ausführung, klingenschonend, schnelle, einfache und sichere Bedienung, wirkungsvolles Schärfen bei minimalem Messerverschleiß, Präzision und Sicherheit durch gegenläufige Schleif- und Abziehscheiben, widerstandsfähige Diamantschleifscheiben, Abzieheinheit mit Hartkeramikscheiben

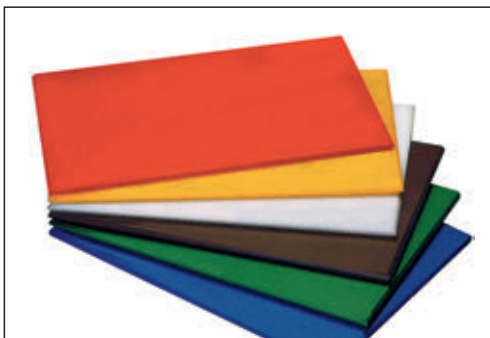
Artikelnummer	Maße (B x T x H), technische Daten
RS_150_DUO	330 x 230 x 160 mm, Gewicht: 7 kg, Anschlusswert: 230 V/50 Hz



### NASSBAND-SCHÄRFMASCHINE SUPERSCHLIFF

MNS 630 W SUPERSCHLIFF Nassband-Schärfmaschine zum Schärfen von Schneidmessern, Ausbeinmessern und Kuttermessern mit optimaler Wasserkühlung, inkl. automatischer Bandspannvorrichtung, Schleifband, Filzscheiben und 1 Abziehpaste, Schleifbandmaße: 800 x 50 mm, Polierscheibenmaße: D 200 x 25 mm, Drehzahl 1100 U/min., Stellfläche 520 x 365 mm, Höhe 368 mm, Gewicht: 17,5 kg

Artikelnummer	Maße (B x T x H), technische Daten
MAD_MNS630_W	Wechselstrom, 230 V/50 Hz, Absicherung 16 A träge, Leistung 0,25 kW
MAD_MNS630_D	Drehstrom, 400 V/50 Hz, Absicherung 16 A träge, Leistung 0,55 kW



### HACCP SCHNEIDBRETT, VERSCHIEDENE FARBEN

aus farbigem hochdichten Polyethylen, nichttoxisch, spülmaschinengeeignet, hitzebeständig bis +90 °C, messerschonend, hygienisch, schwere Qualität

Artikelnummer	Maße (L x B x D)
SNB_F1	610 x 460 x 25 mm, weiß
SNB_F2	610 x 460 x 25 mm, gelb
SNB_F3	610 x 460 x 25 mm, blau
SNB_F4	610 x 460 x 25 mm, braun
SNB_F5	610 x 460 x 25 mm, grün
SNB_F6	610 x 460 x 25 mm, rot

EIN ANFRAGEFORMULAR FÜR  
**MASSGEFERTIGTE  
 SCHNEIDBRETT**  
 FINDEN SIE IM INTERNET UNTER  
[FRIEDRICH-SAILER.DE/DOWNLOADS](http://FRIEDRICH-SAILER.DE/DOWNLOADS)

Technische Änderungen vorbehalten

## SCHNEIDBRETT MIT SAFTRILLE

aus weißem niederdichten Polyethylen, nichttoxisch, spülmaschinengeeignet, hitzebeständig bis +90 °C, messerschonend, hygienisch, mit umlaufender Safrille und 6 rutschfesten Standfüßchen, schwere Qualität

Artikelnummer	Maße (L x B x D)
SNB_SR	600 x 400 x 20 mm



## EDELSTAHLLEIMER MIT VERSTÄRKTEM BODENREIFEN

aus Edelstahl 18/10, hochglänzend, einseitig graduiert in 1-l Schritten, mit fugenlosen Henkellaschen, schwere Qualität

Artikelnummer	Maße
EIM_MB_10	Durchmesser: 300 mm, Höhe: 265 mm, Inhalt: 10 l
EIM_MB_12	Durchmesser: 310 mm, Höhe: 290 mm, Inhalt: 12 l
EIM_MB_15	Durchmesser: 325 mm, Höhe: 330 mm, Inhalt: 15 l



## DECKEL FÜR EDELSTAHLLEIMER

aus Edelstahl 18/10, hochglänzend, mit Bügelgriff

Artikelnummer	Anmerkung
DE_EIM_10	passend zu EIM_MB_10
DE_EIM_12	passend zu EIM_MB_12
DE_EIM_15	passend zu EIM_MB_15



## EUROKISTE

aus Kunststoff, Standardfarbe rot, Sonderfarben blau, gelb oder grün auf Anfrage lieferbar

Artikelnummer	Gewicht & Maße (B x T x H)
E1	Tara Gewicht: ca. 1,5 kg, 600 x 400 x 125 mm
E2	Tara Gewicht: ca. 2,0 kg, 600 x 400 x 200 mm
E3	Tara Gewicht: ca. 3,0 kg, 600 x 400 x 300 mm
E_DE	Deckel Tara Gewicht: ca. 0,7 kg, 600 x 400 x 20 mm, passend für E1, E2 und E3



Technische Änderungen vorbehalten





### FLEISCHWOLF

Tischwolf aus Edelstahl mit besonderer Formgebung des Einfüllstutzens, dadurch ist weitestgehend ein Verzicht auf den Stopfer möglich, robust und leistungsstark, durch abnehmbare Schale leicht und einfach zu reinigen, Einfüllschale (B x T x H): 265 x 315 x 50 mm (Volumen ca. 4,2 Liter) mit Edelstahlschnecke und herausnehmbarem Schneckengehäuse, Schneidsatz Unger R70 3-tlg, bestehend aus: Vorschneider, Messer, Lochscheibe 3,0 mm und Einlegering, inkl. Stopfer, Ausziehschlüssel für Arbeitsschnecke, Fliegenschutzdeckel, Stellfläche (B x T): 270 x 220 mm, Maschinenhöhe: 420 mm, Gewicht ca. 36 kg, Stundenleistung ca. 150 kg

Artikelnummer	Maße (B x T x H), technische Daten
MAD_JUNIOR_MEW710W	230 V, 50 Hz, Wechselstrom, 1,5 kW, 16 A träge
MAD_JUNIOR_MEW710D	400 V, 50 Hz, Drehstrom, 1,5 kW, 16 A träge



### ELEKTRO-FLEISCHWOLF

leistungsstarker und langlebiger Fleischwolf mit Rückwärtsgang, Motorverkleidung und abnehmbare Füllschüssel (Inhalt 3 Liter) sind aus rostfreiem V2A-Material, Einsteck-Wolf ist durch einen einfachen Handgriff leicht herausnehmbar, Wolfgehäuse, Schnecke und Überwurfmutter sind aus glanzverzinntem Grauguß, leicht zu reinigen, Lieferung mit Schneidsatz R 70 B, System Unger, Vorschneider, Doppelmesser, Lochscheibe 3 mm und Vorlegering 15 mm  
**Zubehör:** Schneckenauszieher und Stopfer

Artikelnummer	Maße, technische Daten
FW_EMS70	Netzanschluss: 230 Volt oder Netzanschluß 400 Volt (Dreh- oder Wechselstrom), Aufnahmeleistung 600 Watt, Drehzahl der Schnecke 140 U/min, Verarbeitung ca. 150 kg pro Stunde (je nach Fleischsorte), Gewicht: 20 kg, Stellfläche: 350 x 190 mm



### WURSTFÜLLER FÜR DEN HAUSSCHLACHTER

einfache Bedienung und Reinigung, Zylinder und Grundplatte aus Edelstahl, Kunststoffkolben mit Entlüftungsventil

Artikelnummer	Maße
DICK_90606000	Höhe: 490 mm, Inhalt: 6,8 l, Nettogewicht: 14 kg



### TISCHWURSTFÜLLER

rostfrei, 2 Gänge, schnelle Demontage zur Reinigung, inkl. Füllrohre 12 mm, 18 mm, 22 mm und 30 mm Durchmesser, Grundplatte 260 x 400 mm

Artikelnummer	Maße	Nettogewicht
DICK_90509000	Höhe: 983 mm, Inhalt: 9 l	23,5 kg
DICK_90512000	Höhe: 1183 mm, Inhalt: 12 l	25,0 kg
DICK_90515000	Höhe: 1383 mm, Inhalt: 15 l	26,0 kg

Technische Änderungen vorbehalten

## KNOCHENBANDSÄGE

aus Edelstahl 1.4301, komplett mit Portionierer, Knochenmehlbehälter, Andrückvorrichtung, Sicherheitsschneider und Motorbremse, Räder und Moderbremse aus Edelstahl, Bandlänge 1750 x 16 x 0,45 mm, maximale Schnittbreite 191 mm, maximale Schnitthöhe 233 mm, Stellfläche: 510 x 610 mm, Tischhöhe: 383 mm, Tischgröße 510 x 578 mm, Gewicht: ca. 60 kg, Maße (B x T x H): 510 x 610 x 990 mm

Artikelnummer	Technische Daten
MAD_MKB749D	Anschluss: 400 V 50 Hz, Leistung: 1,1 kW, Absicherung 16 A träge



## VAKUUMGERÄT PROFI

platzsparende, robuste und bewährte Tisch-Vakuumverpackungsmaschine Made in Germany aus Edelstahl, leicht zu reinigen, große Vakuumkammer (fasst bis zu 7 kg Produkt), automatische Deckelöffnung, Vakuum in Sekunden und Schweißen in 0,1 Sekunden genau einstellbar, Kammergröße (B x L x H): 430 x 505 x 175 mm, max. Beutel: 400 x 500 mm, Schweißlänge: 1 x 405 mm, optional 2. Schweißleiste mit 405 mm sowie Begasung erhältlich, Hochleistungs-Vakuumpumpe: 21 cbm/h, mit Einlegeplatten zur Höhenverstellung und Plexiglasdeckel zum Überprüfen des Vakuumvorgangs, Maße (B x T x H): 480 x 655 x 385 mm

Artikelnummer	Technische Daten
KOM_PLUSVAC20	Stromanschluss: 230 V 1 Ph N PE 50 Hz, Leistung: ab 1,04 kW, Gewicht: 70 kg
KOM_PLUSVAC20_400	Stromanschluss: 400 V 3 Ph N PE 50 Hz, Leistung: ab 1,04 kW, Gewicht: 70 kg



## VAKUUM-VERPACKUNGSGERÄT

innovatives Vakuumiergerät mit besonders schnellem Vakuumzyklus, komplett aus Edelstahl gefertigt und leicht zu reinigen, mit großem Display und leicht ablesbaren Ziffern und Statusanzeigen, große, tiefgezogene Vakuumkammer (Größe: 320 x 350 x 120 mm): maximaler Beutel 300 x 400 mm, 3 kg, schnelle Absaugzeiten durch Hochleistungsvakuumpumpe (8 cbm/h), Endlagendämpfung am Deckel, Schweißbacken ohne Werkzeug einfach herausnehmbar, Deckelfixierung unten, breite Doppelschweißung oder Schweißen und Trennen, Schweißlänge: 305 mm, hygienisch einfache Reinigung durch glatte Oberflächen und abgerundete Ecken, Griffschutz am Deckel, versenkte Steuerung, Stromanschluß: 230 V/1 Ph+N+PE/50 Hz, Leistung: 0,5 kW, Außenmaße: Deckel geschlossen (L x B x H): 370 x 400 x 305 mm, Deckel geöffnet (L x B x H): 370 x 400 x 600 mm

Artikelnummer	Technische Daten
KOM_EVO300PRO	Gewicht: 28 kg



Technische Änderungen vorbehalten



Artikelnummer	Maße (B x T x H)
KHG_KSVA700_GT	710 x 800 x 2050 mm Nettoinhalt 454, 74 Liter

### EDELSTAHL-UMLUFT-KÜHLSCHRANK GN 2/1 MIT GLASTÜR

steckerfertiger eintüriger Kühlschrank, Aluminiumrahmentür mit aufgesetztem Bügelgriff, Mehrfach-Isolierverglasung und abgedeckter Leuchtstoffröhre, vertikal und seitlich rechts angeordnet, Beleuchtungsschalter in der Frontblende, Türanschlag rechts (nicht wechselbar), Gerät innen und außen in Edelstahl, Rückwand und Maschinenfach innen verzinkt, Innenraum mit gerundeten Ecken und Kanten nach HACCP, mit Edelstahl-Füßen 150 mm hoch (für Sockelaufstellung demontierbar), Temperaturbereich -2 / +10 Grad Celsius, Isolierung 60 mm, FCKW- und HFCKW-frei, aufgesetztes Monoblock-Umluft-Kühlsystem in Tropic-Ausführung (Klimaklasse 5) mit kunststoffbeschichteten Verdampfer zum Schutz vor Korrosion, inkl. automatischer Abtauung durch Umluft, verdampferfreier Innenraum, Tauwasserverdunstung durch Airflow-Verdunstersystem, elektronische Regelung ELIWELL mit digitaler Anzeige, Kälteleistung 303 Watt bei to = -10 °C, Kältemittel R 452A (GWP 2140), Anschlusswert 385 Watt 2,0 A, Spannung 230 V 50 Hz, Zubehör: 3 Roste GN 2/1 (650 x 530 mm), kunststoffbeschichtet mit U-Schienen aus CNS



Artikelnummer	Maße (B x T x H)
KHG_KSVA700	710 x 800 x 2050 mm Nettoinhalt 454, 74 Liter

### EDELSTAHL-UMLUFT-KÜHLSCHRANK GN 2/1

steckerfertiger eintüriger Kühlschrank, Tür mit durchgehender Edelstahl-Griffleiste und Schloß, Innenbeleuchtung, Türanschlag rechts (wechselbar), Gerät innen und außen in Edelstahl, Rückwand und Maschinenfach innen verzinkt, mit Edelstahl-Füßen 150 mm hoch (für Sockelaufstellung demontierbar), Temperaturbereich -2 / +8 Grad Celsius, Isolierung 60 mm, aufgesetztes Monoblock-Umluft-Kühlsystem in Tropic-Ausführung (Klimaklasse 5) mit beschichtetem Verdampfer inkl. automatischer Abtauung durch Umluft, verdampferfreier Innenraum, Tauwasserverdunstung durch Airflow-Verdunstersystem, elektronische Regelung mit digitaler Anzeige, Kälteleistung 303 Watt bei to = -10 Grad Celsius, Kältemittel R 452a (GWP 2141, Füllmenge 0,340 kg), Anschlusswert 385 Watt 2,0 A, Spannung 230 V 50 Hz, inkl. 3 Rosten GN 2/1 (650 x 530 x mm) kunststoffbeschichtet mit U-Schienen aus Edelstahl, EEI Klasse D Energieverbrauch 963,12 kW/h p.a.



Artikelnummer	Maße (B x T x H)
KHG_TKVA700	710 x 800 x 2050 mm Nettoinhalt 454, 74 Liter

### EDELSTAHL-UMLUFT-TIEFKÜHLSCHRANK GN 2/1

steckerfertiger eintüriger Tiefkühlschrank, Tür mit durchgehender Edelstahl-Griffleiste und Schloß, Innenbeleuchtung, Türanschlag rechts (wechselbar), Gerät innen und außen in Edelstahl, Rückwand und Maschinenfach innen verzinkt, mit Edelstahl-Füßen 150 mm hoch (für Sockelaufstellung demontierbar - optional mit Ausgleichsprofil statt mit Füßen, bitte bei Bestellung angeben), Temperaturbereich -20 Grad Celsius, Isolierung 60 mm, FCKW- und HFCKW-frei, aufgesetztes Monoblock-Umluft-Kühlsystem in Tropic-Ausführung (Klimaklasse 5) mit beschichtetem Verdampfer inkl. automatischer Abtauung durch Elektroheizung, verdampferfreier Innenraum, Tauwasserverdunstung durch Airflow-Verdunstersystem, elektronische Regelung mit digitaler Anzeige, Kälteleistung 468 Watt bei to = -25 Grad Celsius, Kältemittel R 452a (GWP 2141, Füllmenge 0,500 kg), Anschlusswert 650 Watt 2,0 A, Spannung 230 V 50 Hz, inkl. 3 Rosten GN 2/1 (650 x 530 x mm) kunststoffbeschichtet mit U-Schienen aus Edelstahl, EEI Klasse G Energieverbrauch 3584,62 kW/h p.a.

Technische Änderungen vorbehalten



## THERMOMETER & DATENLOGGER

Überwachen Sie die Temperatur und den PH-Wert Ihres Wildfleisches und gewährleisten Sie so eine gleichmäßige Qualität. Wir führen robuste, bewährte digitale Thermometer und Messgeräte in verschiedenen Ausführungen und beraten Sie gern.

### EINHAND-PH-TEMPERATUR-MESSGERÄT TESTO 205

robustes Lebensmittel-Einsteck-Messgerät für Temperatur- und pH-Werte mit automatischer Temperatur-Kompensation, pH-Spitze eingebettet in bruch-sicherem Kunststoff, kombinierte Einsteckspitze mit Temperaturfühler, wartungsfreier Gel-Elektrolyt, Messspitze durch Benutzer wechselbar, automatische Endwerterkennung (Auto-Hold), 2-zeiliges beleuchtetes Display, 1, 2 oder 3-Punkt Kalibrierung möglich, Lagertemperatur -20 bis +70 °C, Betriebstemperatur 0 bis +50°C, Batterietyp 4 x Knopfzelle LR44, Batteriestandzeit 80 h (Auto Off 10 min), Messbereich pH-Elektrode 0 bis 14 pH, Messbereich NTC 0 bis 60 °C (kurzzeitig bis 80 °C max. 5 min)



Artikelnummer	Maße (B x T x H), Anmerkung
TESTO -205_1	Maße 145 x 38 x 167 mm, Gewicht 135 g, Starter-Set inkl. Gel und Kalibrierflaschen 250 ml pH 4 und 7, Gürtel-/Wandhalterung und Alukoffer
TESTO -205_2	Maße 145 x 38 x 167 mm, Gewicht 135 g, inkl. Aufbewahrungskappe und Gürtel-/Wandhalterung

### MINI-DATENLOGGER TESTO 174

kostengünstiger Datenlogger mit internen Sensoren, einfaches Auslesen der Daten und Übertragung auf PC über testo-USB-Interface (nicht enthalten), hohe Anwenderfreundlichkeit durch Ein-Tasten-Menüstruktur, Genauigkeit: +/- 0,5°C, Auflösung: 0,1 °C, Lagertemperatur: -40 bis +70°C, Batterietyp: 2 x CR 2032 Lithium, Speicher: 16.000 Messwerte, Messtakt: 1 Min bis 24 h



Artikelnummer	Maße (B x T x H), Anmerkung
TESTO -174T	38 x 18,5 x 60 mm, 1-Kanal für Temperaturmessung, Messbereich & Betriebstemperatur: -30 bis +70°C, Batteriestandzeit: 500 Tage bei 15 Min. Messtakt, Schutzart: IP65
TESTO -174H	38 x 18,5 x 60 mm, 2-Kanal für Temperatur- und Feuchtemessung, Messbereich & Betriebstemperatur: -20 bis +70°C, Batteriestandzeit: 1 Jahr bei 15 Min. Messtakt, Schutzart: IP20

TESTO -174T

TESTO -174H

Die passende Software (testo ComSoft Basic 5) zum Auslesen der Datenlogger mit grafischer Benutzeroberfläche und komfortablen Exportfunktionen steht zum kostenlosen, registrierungspflichtigen Download zur Verfügung.

### ZUSATZOPTION FÜR KÜHL- UND TIEFKÜHLGERÄTE

Digitale Temperaturwächter zur Aufzeichnung, Alarmierung und Dokumentation der Temperaturwerte

- Kontinuierliche Messung
- Alarm bei Über- oder Unterschreiten der eingestellten Temperaturgrenzwerte mittels SMS oder Anruf
- Aufzeichnung der Temperaturwerte synchronisiert in ein Cloud-basiertes Portal
- Batteriebetrieben, externe Stromversorgung möglich
- mit integriertem GSM-Modul

Technische Änderungen vorbehalten



### HANDWASCHBECKEN, KNIEBETÄTIGT

aus Edelstahl 1.4301, komplett mit Montagesatz zur Wandbefestigung, für Druckbetrieb, Knieschalter hinter Frontschürze, Thermomischventil

Artikelnummer	Maße (B x T x H)
HWBK40	400 x 320 x 240 mm
HWBK47	470 x 410 x 240 mm
HWBK55	550 x 450 x 270 mm



### HANDWASCHBECKEN, SENSORGESTEUERT

aus Edelstahl 1.4301, mit Sensorschalter in der Frontschürze, Thermomischventil, für Netzanschluss 230 V, komplett mit Montagesatz zur Wandbefestigung

Artikelnummer	Maße (B x T x H)
HWBS40	400 x 320 x 240 mm
HWBS47	470 x 410 x 240 mm
HWBS55	550 x 450 x 270 mm



### HANDWASCHRINNE MIT RÜCKWAND

aus Edelstahl 1.4301, 1 Waschplatz, komplett mit Sensorsteuerung in der schrägen Beckenblende oder in der Rückwand, Medienzuführung von unten oder oben, Schiene für Wandaufhängung im Lieferumfang enthalten, Zulauf: 1/2"

Artikelnummer	Maße (B x T x H), Anmerkung
HWRS_B_1	550 x 455 x 665 mm, Batteriebetrieb
HWRS_N_1	550 x 455 x 665 mm, Netzbetrieb

Bitte geben Sie bei der Bestellung an, ob Sie den Sensor in der Beckenblende oder in der Rückwand wünschen und ob die Medienzuführung von oben oder von unten erfolgen soll.



### SEIFEN- UND DESINFIZIERMITTELPENDER

robustes Gehäuse in Edelstahl 1.4301, mit Armhebel, zur Wandmontage, hygienisches Design ohne Ablagefläche, leicht nachfüllbare Kunststoffflasche 1000 ml

Artikelnummer	Maße (B x T x H)
SEIS_W	97 x 90 / 240 x 325 mm

Technische Änderungen vorbehalten



WEITERE PRODUKTE AUS DEN BEREICHEN  
**HYGIENESCHLEUSEN  
& REINIGUNGSTECHNIK**  
FINDEN SIE IM INTERNET UNTER:  
[FRIEDRICH-SAILER.DE/HYGIENE](http://FRIEDRICH-SAILER.DE/HYGIENE)

- 1 Handwaschbecken, kniebetätigt
- 2 Drahtgitterpapierkorb
- 3 Wandhalterung für Drahtgitterpapierkorb
- 4 Insektenvernichter Stromgitter
- 5 Handtuchspender Faltpapier
- 6 Seifen- und Desinfektionsmittelspender
- 7 Messerdesinfektionsbecken mit Trockengehenschutz
- 8 Schlauchhalter

### HANDTUCHSPENDER FALTPAPIER

aus Edelstahl 1.4301, für handelsübliche Falthandtücher mit Zickzack-Falzung, hygienisches Design durch abgeschrägte Oberfläche, mit Sichtschlitz, Kapazität: ca. 500 Papierhandtücher

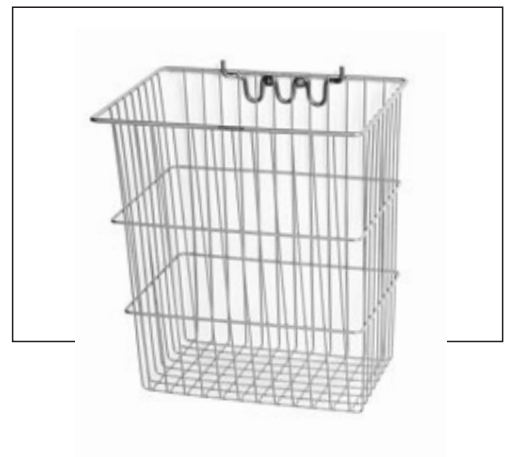
Artikelnummer	Maße (B x T x H)
HTSF	275 x 135 x 350 mm



### DRAHTGITTERPAPIERKORB

komplett aus Edelstahl 1.4301, Oberfläche gebeizt, konische Bauform, aus Edelstahl-Drahtgeflecht, Volumen 35 Liter

Artikelnummer	Maße (B x T x H)
NTF00895	350 x 255 x 400 mm



### WANDBEFESTIGUNG FÜR DRAHTGITTERPAPIERKORB

komplett aus Edelstahl 1.4301, Oberfläche gebeizt, Wandhalterung zum Einhängen des Papierkorbs

Artikelnummer	
NTF01602	(Abb. oben)

Technische Änderungen vorbehalten



### HYGIENECENTER PRIMUS 2

aus Edelstahl 1.4301, bestehend aus: Sohlen- und Sohlenrandreinigungsgerät Primus 2, eine waagrecht liegende rotierende Bürste mit 2 seitlich angeordneten Tellerbürsten sorgt für eine problemlose Reinigung der Sohlen, Sohlenränder und Oberleder, die Aktivierung der Maschine erfolgt über einen Schalter im Haltegriff, über einen Düsenstock werden gleichzeitig Sohlen- und Ränderbürsten gezielt mit Reinigungsmittel und Wasser besprüht, die Dosierung des Reinigungsmittels erfolgt über einen einstellbaren Injektor, zur optimalen Handhygiene befindet sich über dem Sohlenreiniger:

1 Handwaschbecken mit Sensoraktivierung, 1 Seifen- und Desinfektionsmittelspender, 1 Handtuchspender für Faltpapierhandtücher  
zusätzlich ist für die Wandmontage folgendes Zubehör im Lieferumfang enthalten (nicht am Gerät montiert):

1 Kanisterhalter, 1 Papierkorb aus Edelstahldrahtgeflecht, komplett elektrisch und sanitär vorinstalliert, Elektroanschluss 1x 230 V/N/ PE, Nennleistung 0,2 kW, Wasseranschluss 3/4" max. 43 °C, KW 1/2", HW 1/2", Abwasser DN50

Artikelnummer	Maße (B x T x H)
---------------	------------------

HYGC_PRIMUS2	680 x 460 x 1600
--------------	------------------

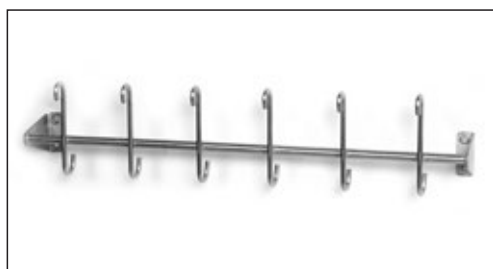


### SOHLENREINIGER

aus Edelstahl 1.4301, zur Reinigung von Sohlen und Sohlenrändern mittels einer waagrecht liegenden rotierenden Bürste und zweier seitlich angeordneten Tellerbürsten, zur Wandmontage, integrierte Dosierpumpe für Reinigungsmittel, Sohlen- und Ränderbürsten werden gleichzeitig über einen Düsenstock gezielt mit Reinigungsmittel u. Wasser besprüht, Aktivierung der Maschine über Sensor im Haltegriff

Artikelnummer	Maße (B x T x H), technische Daten
---------------	------------------------------------

SOHR_PRI	600/730 x 415 x 555/1035 mm, Elektroanschluss: 1 x 230 V/N/PE, 50/60 Hz, 0,18 kW, Schutzart: IP65, Wasserzulauf: 3/4" max. 43 °C, Wasserablauf: DN50
----------	--



### KLEIDERHAKENLEISTE MIT EINZELHAKEN

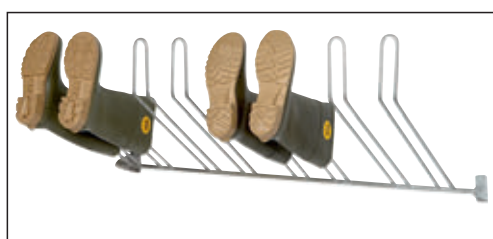
komplett aus Edelstahl 1.4301, Oberfläche gebeizt, Kleiderhaken in S-Form aus 8 mm Rundmaterial, Hakenabstand 120 mm

Artikelnummer	Maße (B x T x H)
---------------	------------------

NTF02619	6 Kleiderhaken: 750 x 117 x 165 mm
----------	------------------------------------

NTF02620	8 Kleiderhaken: 950 x 117 x 165 mm
----------	------------------------------------

NTF02621	10 Kleiderhaken: 1150 x 117 x 165 mm
----------	--------------------------------------



### STIEFELHALTERLEISTE FÜR 3 UND 4 PAAR

komplett aus Edelstahl 1.4301, Oberfläche gebeizt, zur Aufbewahrung von 3 bzw. 4 Paar Stiefeln

Artikelnummer	Maße (B x T x H)
---------------	------------------

NTF02649	750 x 430 x 438 mm, für 3 Paar Stiefel
----------	--

NTF02650	1150 x 430 x 438 mm, für 4 Paar Stiefel
----------	---

Technische Änderungen vorbehalten



### SCHUH- UND STIEFELTROCKNER

aus Edelstahl 1.4301, einzeln beheizte Bügel und Gebläse, durch die spezielle Form der Halteorgane gelangt die frische Warmluft bis in die Schuhspitze, eine effiziente, schonende und schnelle Trocknung ist gewährleistet, wartungsfreies Warmluftgebläse, steckerfertig

Artikelnummer	Maße (B x T x H), Anmerkung
SST2	235 x 660 x 370, für zwei Paar, variable Zeitschaltuhr, 230 V 110 W
SST4	550 x 660 x 370, für vier Paar, variable Zeitschaltuhr zum Direkteinschalten und Programmieren, 230 V 120 W



SST4

### INSEKTENVERNICHTER STROMGITTER

Gehäuse aus Edelstahl 1.4301, einzigartige dreieckige Stromgitter für größeren Fangbereich (verstopfungsfrei), Auffangschale mit automatischer Stromunterbrechung, zur Wand-, Tisch- oder Deckenmontage geeignet, neues Design zur Maximierung der UV-Lichtleistung, Reflektoren aus Aluminium im Inneren vervielfachen die Lichtabstrahlung, Lichtausgabe auch seitlich

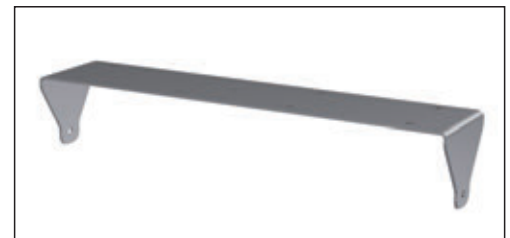
Artikelnummer	Maße (L x B x H), technische Daten
INSV1-16	140 x 390 x 265 mm, 3,3 kg, Reichweite ca. 50 m <sup>2</sup> , Röhrenleistung: 2 x 8 W
INSV1-30	140 x 538 x 265 mm, 4,5 kg, Reichweite ca. 100 m <sup>2</sup> , Röhrenleistung: 2 x 15 W
INSV1-40	140 x 694 x 265 mm, 5,6 kg, Reichweite ca. 140 m <sup>2</sup> , Röhrenleistung: 2 x 20 W



### HALTER FÜR INSEKTENVERNICHTER

zur einfachen Deckenmontage von Insektenvernichtern Stromgitter, aus Edelstahl 1.4301, Oberfläche gebürstet

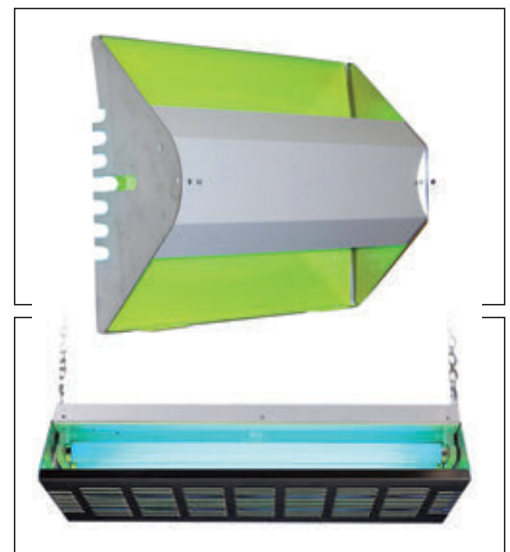
Artikelnummer	Maße (L x B x H)
INSV_HAL1	344 x 70 x 62 mm, passend für INSV1-16
INSV_HAL2	474 x 70 x 62 mm, passend für INSV1-30



### INSEKTENVERNICHTER KLEBEFALLE EDELSTAHL

Gehäuse aus Edelstahl, Klebefolie leicht und ohne Werkzeug zu wechseln, drei Montagemöglichkeiten (freihängend, wandhängend, direkte Wandmontage), 230 V, 50 Hz

Artikelnummer	Maße (L x B x H), technische Daten
INSV3-30	470 x 160 x 355 mm, 4 kg, Reichweite ca. 80 m <sup>2</sup> , Röhrenleistung: 2 x 15 W
INSV3-40	650 x 160 x 355 mm, 5,5 kg, Reichweite ca. 120 m <sup>2</sup> , Röhrenleistung: 2 x 20 W



**ERSATZFOLIEN & ERSATZRÖHREN FÜR INSEKTENVERNICHTER FINDEN SIE UNTER: [WWW.FRIEDRICH-SAILER.DE/INSEKTENVERNICHTER](http://WWW.FRIEDRICH-SAILER.DE/INSEKTENVERNICHTER)**

Technische Änderungen vorbehalten



### GESCHIRRSPÜLBRAUSE STAND HEBELMISCHER

Geschirrspülbrausegarnitur 1/2", mit Auslaufventil am Standrohr, schwere Gastronomie-Ausführung mit Aufbau aus Messing verchromt, eigensicher gegen Rückfluss und Zirkulation durch DVGW-zugelassene Rückflussverhinderer, Standrohr Höhe 200 mm, Standrohrhalter, Brauseeinhängen und Federhalter aus Ganzmetall glanzverchromt Tragfeder aus Edelstahl gebeizt, Gelenkadapter bewährt als Knick- und Verdrehschutz, Hochdruck-Edelstahlschlauch L 1200 mm, 1/2" x 1/2" Konusmutter, rückschlagfreie Selbstschlussbrause mit Handgriff für stufenlos dosierbare Strahlstärke und Feststeller für Dauerbetrieb, mit Standbatterie 1/2", Keramikscheibenkartusche, kurzer Ringhebel, Gewindestutzen L 80 mm, Anschlussdistanz 153 mm, Montagebohrung Durchmesser 25mm

**Artikelnummer**

GSPB\_S\_HM      Höhe 1070 mm (offen) bis 1120 mm (geschlossen), Ausladung 300 mm



### HANDWASCHBECKEN-KOMBINATION

aus Edelstahl 1.4301, mit Handwaschbecken 340 x 240 x 150 mm und Ausgussbecken 400 x 400 x 250 mm mit Rost, mit hinterer Aufkantung 50 mm beim Handwaschbecken und 250 mm beim Ausgussbecken, 3-seitige Verblendung, höhenverstellbar mit Kunststofffüßen, vorbereitet für Geschirrspülbrause und Handwascharmatur (nicht inklusive)

**Artikelnummer**      **Maße (B x T x H), Anmerkung**

HWABK\_10-5R      1000 x 500 x 900 mm, Handwaschbecken rechts, Ausgussbecken links

HWABK\_10-5L      1000 x 500 x 900 mm, Handwaschbecken links, Ausgussbecken rechts



- |                                  |  |                                     |
|----------------------------------|--|-------------------------------------|
| 1 Schürzengehänge                | 3 1er Handwaschrinne                     | 5 Niederdruck-Schaumreinigungsgerät |
| 2 Stiefel- und Schürzenwaschwand | 4 Seifen- und Desinfektionsmittelspender | 6 Kastenrinne                       |

Technische Änderungen vorbehalten

## GEWERBESPÜLE MIT 1 BECKEN

Edelstahlspüle Werkstoff 1.4301, Oberfläche Mattschliff, Unterbau mit 3-seitiger Beckenverblendung und unterem Ablageboden, mit hinterer Aufkantung 50 mm, komplett verschweißte Ausführung, Auslaufprägung 2", inkl. Standrohrventil, Lieferung ohne Armatur und Siphon, mit höhenverstellbaren Kunststofffüßen zum Ausgleich von Bodenunebenheiten

Artikelnummer	Maße, Anmerkung
<b>Becken links, Abtropffläche rechts</b>	
GS12.6.L_A	Beckengröße (B x T x H): 400 x 400 x 200 mm, Maße (B x T x H): 1200 x 600 x 900 mm
GS12.7.L_A	Beckengröße (B x T x H): 500 x 500 x 250 mm, Maße (B x T x H): 1200 x 700 x 900 mm
GS14.7.L_A	Beckengröße (B x T x H): 600 x 500 x 250 mm, Maße (B x T x H): 1400 x 700 x 900 mm
<b>Becken rechts, Abtropffläche links</b>	
GS12.6.R_A	Beckengröße (B x T x H): 400 x 400 x 200 mm, Maße (B x T x H): 1200 x 600 x 900 mm
GS12.7.R_A	Beckengröße (B x T x H): 500 x 500 x 250 mm, Maße (B x T x H): 1200 x 700 x 900 mm
GS14.7.R_A	Beckengröße (B x T x H): 600 x 500 x 250 mm, Maße (B x T x H): 1400 x 700 x 900 mm



## AUSGUSSBECKEN MIT UNTERBAU VERBLENDET

aus Edelstahl 1.4301, Oberfläche Mattschliff, komplett verschweißte Ausführung, mit hinterer Aufkantung 50 mm, inkl. 3-seitige Beckenverblendung, 2" Auslaufprägung, komplett mit Standrohrventil, höhenverstellbare Füße zum Ausgleich von Bodenunebenheiten

Artikelnummer	Maße, Anmerkung
<b>Untergestell mit Ablageboden</b>	
AGB5_6.2_B_B	Maße (B x T x H): 500 x 600 x 900 mm, Beckengröße (B x T x H): 400 x 400 x 200 mm
AGB5_7.2_B_B	Maße (B x T x H): 500 x 700 x 900 mm, Beckengröße (B x T x H): 400 x 400 x 250 mm
AGB6_7.2_B_B	Maße (B x T x H): 650 x 700 x 850 mm, Beckengröße (B x T x H): 500 x 500 x 250 mm
AGB7_7.2_B_B	Maße (B x T x H): 700 x 700 x 900 mm, Beckengröße (B x T x H): 500 x 500 x 250 mm
<b>Untergestell ohne Ablageboden</b>	
AGB5_6.2_B	Maße (B x T x H): 500 x 600 x 900 mm, Beckengröße (B x T x H): 400 x 400 x 250 mm
AGB5_7.2_B	Maße (B x T x H): 500 x 700 x 900 mm, Beckengröße (B x T x H): 400 x 400 x 250 mm
AGB6_7.2_B	Maße (B x T x H): 650 x 700 x 850 mm, Beckengröße (B x T x H): 500 x 500 x 250 mm
AGB7_7.2_B	Maße (B x T x H): 700 x 700 x 900 mm, Beckengröße (B x T x H): 500 x 500 x 250 mm



ALLE AUSGUSSBECKEN SIND AUCH  
ALS WANDHÄNGENDE AUSFÜHRUNG  
OHNE FÜSSE VERFÜGBAR

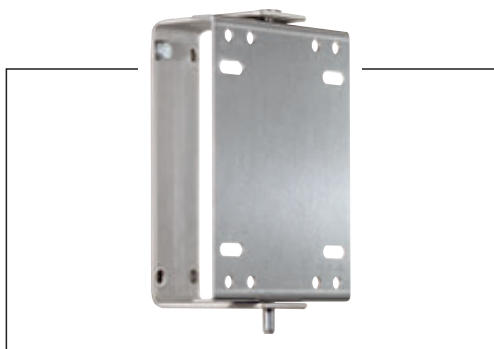
Technische Änderungen vorbehalten



### AUTOMATISCHER SCHLAUCHAUFROLLER

Gehäuse in offener Bauweise aus Edelstahl, für Wand-, Decken- oder Bodenmontage, schwere Gewerbeausführung, mit DVGW zugelassenem Rückflussverhinderer im Leitungswasseranschluss 1/2" AG, ohne eigenes Absperrventil, Schlauchführung mittels 4 voneinander unabhängig gelagerten Teflonrollen, Aufrollstopper auf individuelle Schlauchrolle fixierbar, drehbare Schlauchverschraubung für Brause, Betriebsdruck schlauchabhängig bis 25 bar, Temperaturbereich schlauchabhängig bis 90 °C, fertig konfektioniert mit Molke- rei-Dampf-Gummischlauch blau (gewebeverstärkt, Innenseele aus heller Spezialkautschukqualität, FDA geprüft, Wasserbetriebsdruck 10 bar bis +90 °C, Dampfdruck 6 bar bis +164 °C, Platzdruck 60 bar) und Verschraubungen, mit Reinigungsbrause und Aufrollstopper, mit vier Schrauben aus V2A, 8,0/60 und Dübeln, ohne Anschlusskit (Artikelnummer SLRA\_ASK bitte gesondert bestellen)

Artikelnummer	Maße (B x T x H), Anmerkung
SLRA_1.2_06	195 x 455 x 500 mm, mit 1/2" Schlauch 6 m
SLRA_1.2_10	240 x 475 x 450 mm, mit 1/2" Schlauch 10 m
SLRA_1.2_15	250 x 475 x 450 mm, mit 1/2" Schlauch 15 m



### SCHWENKKONSOLE

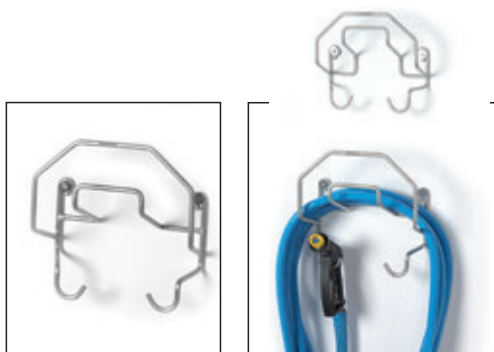
aus Edelstahl, stabile Ausführung, nur für Wandmontage geeignet, mit Wandmontagewinkel und 4 Befestigungsbohrungen, Montageplatte vorgebohrt für Schlauchaufrollertypen der Serie SLRA\_1.2\_, inkl. Schrauben, Dübeln und selbstsichernden Muttern aus Edelstahl, Schwenkbereich 160 °

Artikelnummer	Maße (B x T x H)
SLRA_SWB1	Wandwinkel (B x H): 80 x 210 mm, Aufnahmeplatte (B x H): 250 x 170 mm, für SLRA_1.2_10, SLRA_1.2_15

### ANSCHLUSSKIT FÜR SCHLAUCHAUFROLLER (o. Abb.)

Anschlusskit für Wasserleitungsnetz bestehend aus 2 m Schlauch 1/2" in blau sowie Schlauchverschraubungen mit 1/2" x 3/4" Überwurfmuttern

Artikelnummer	Maße (B x T x H)
SLRA_ASK	für alle konfektionierten Schlauchaufroller SLRA_1.2_06 bis SLRA_1.2_60



Anwendungsbeispiel, Lieferung ohne Schlauch

### SCHLAUCHHALTER

komplett aus Edelstahl 1.4301, Oberfläche matt gebeizt, gebogen aus Edelstahldraht mit 8 und 10 mm Durchmesser

Artikelnummer	Maße (B x T x H)
NTF02868	255 x 102 x 234 mm, aus Edelstahldraht mit 8 mm Durchmesser
NTF02867	300 x 160 x 320 mm, aus Edelstahldraht mit 10 mm Durchmesser

Technische Änderungen vorbehalten



### NITO CLEAN WASSERPISTOLE

robuste Wasserpistole für viele Anwendungen einschließlich Abspülen von Arbeitsflächen und Wänden nach dem Einschäumen mit Chemie, der Wasserstrahl kann auch mit Hilfe der Schraube am Ende der Pistole verändert werden, die Pistole verfügt über einen Pfeil, der die Richtung Spritzwasser anzeigt, Schlauchnippel NC0712 (1/2") oder NC0715 (3/4") müssen in den Boden der Pistole geschraubt werden (Anschluss mit 1/2" Innengewinde), Material Edelstahl / Messing mit farbigem Kunststoffüberzug aus EPDM-Kautschuk, Maße (Länge x Breite x Höhe): 145 x 55 x 170 mm, Nettogewicht 0,809 kg, max. Verwendungstemperatur (kein Lebensmittelkontakt) 95 °Celsius, min. pH-Wert in Gebrauchslösung 2, max. pH-Wert in Gebrauchslösung 11, einsetzbar bei einem Wasserdruck von 2 bis 24 bar



Artikelnummer	Anmerkung
NC0711-2	Farbe grün
NC0711-3	Farbe blau
NC0711-4	Farbe rot
NC0711-5	Farbe weiß
NC0711-6	Farbe gelb

### SPARBRAUSE, KUNSTSTOFF

schlagfester Kunststoff, robuste Ausführung, max. Wasserdruck 6 bar, max. Temperatur 90°C, mit Handventil und austauschbaren Dichtungen, ohne Schlauch, für den Einsatz in der Nahrungsmittelindustrie geeignet

Artikelnummer	
SPBR1_2K	1/2", Brausestrahl, Gewicht 0,55 kg
SPBR1_2KE	1/2", verstellbarer Wasserauslass: gebündelter Strahl oder Sprühnebel, Gewicht: 0,70 kg (o. Abb.)



### SCHAUMREINIGUNGSSET

Komplettsatz zur Schaumreinigung bestehend aus Schaumpistole, Chemiebehälter (1,4 l), hitzebeständigem PVC-Schlauch 15 m mit FDA-Zulassung einsetzbar bei einem Wasserdruck bis 20 bar und einer Wassertemperatur bis 70 °C, Kupplung für Wasserhahn, Spritzrohr, einstellbare Dosierung

Artikelnummer	
NC_SET1	



### WANDHALTERUNG FÜR SCHAUMREINIGUNGSSET

aus Edelstahl 1.4301, Oberfläche gebürstet, zur sicheren Aufnahme des Chemiebehälters und des Schlauches

Artikelnummer	Maße (B x T x H)
NC_SET_HAL	220 x 170 x 490 mm



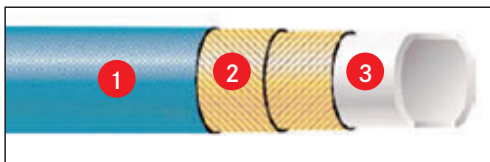
Technische Änderungen vorbehalten



### NITO CLEAN FDA 1/2" WARMWASSER-SCHLAUCH

zur Reinigung mit warmem Wasser in Lebensmittelproduktionsräumen und Küchen usw., 1/2" PVC-Schlauch mit FDA-Zulassung, gebrauchsfertig mit 1/2" Kupplunggehäuse an beiden Schlauchenden, Wasseranschlusskupplung für Wasserhahn für 1/2", 3/4" und M22x1 Gewinde wird mitgeliefert, einsetzbar bei einem Wasserdruck 20 bar und einer Wassertemperatur bis 70 °C

Artikelnummer	Maße
NC9335-3	Länge 10 Meter
NC9336-3	Länge 15 Meter
NC9337-3	Länge 20 Meter



- 1 Decke: NVC, blau, fett- und ölbeständig, stoffgemustert
- 2 Einlagen: Textileinlagen gewickelt
- 3 Seele: NBR, weiß, glatt, lebensmittelecht, fett- und ölbeständig



### DAMPFSCHLAUCH 1/2" UND 3/4" BLAU

für die Reinigungsbedürfnisse von Lebensmittelbetrieben entsprechend BGVV XXI:2002 Kat. 2, sehr gute Beständigkeit gegen viele aggressive Reinigungsmittel, Kennzeichnung: fortlaufend weißes Schriftband, Temperaturbereich : -35°C bis +95°C Heißwasser max. Betriebsdruck 18 bar, +164°C Sattedampf max. Betriebsdruck 6 bar, Meterware ohne Fittings o. Armaturen

Artikelnummer	Maße
MDS_13_M	1/2" (13 x 5,0 mm), Lieferlänge nach Kundenvorgabe
MDS_19_M	3/4" (19 x 6,0 mm), Lieferlänge nach Kundenvorgabe

Schlauch fertig konfektioniert, komplett mit eingepressten Fittings, Presshülse aus Edelstahl 1.4301, eingangs- und ausgangsseitig Edelstahl-VT-Verschraubung Außengewinde EN 1442

1/2" (13 x 5,0 mm) Verschraubung – 13 1/2"

Artikelnummer	Maße
MDS_13_05_AG	Länge 5 m
MDS_13_07_AG	Länge 7 m
MDS_13_10_AG	Länge 10 m

### KUPPLUNGSSATZ FÜR SCHLAUCH UND SPARBRAUSE

für Schlauch, bestehend aus Kupplungen für Wasserhahn, Sparbrause und Schlauchanschluss

Artikelnummer	Anmerkung
MDS_13B_KS	für 1/2" Schlauch
MDS_19B_KS	für 3/4" Schlauch

Technische Änderungen vorbehalten



## REINIGUNGS- UND DESINFEKTIONSMITTEL FÜR WILDKAMMERN

Passend für Wildkammern haben wir eine Auswahl an Reinigungs- und Desinfektionsmitteln für Sie zusammengestellt. Sie finden hier alles, was Sie benötigen, um ein sauberes und sicheres Arbeitsumfeld herzustellen. Gern unterstützen wir Sie bei der Erstellung eines effizienten Reinigungsplanes.

### HÄNDEREINIGER MIT DEKONTAMINIERENDER WIRKUNG (SEIFE)

flüssige Handwaschseife zur Händedekontamination, wirksam gegenüber einer großen Anzahl Bakterien und gegen viele Hefen, Schimmel und Viren, hautfreundlich, ph-Wert (konz.) 5,5, bitte mit Seifenspender dosieren, das Produkt unterliegt nicht der Kennzeichnungspflicht nach Chemikaliengesetz, die üblichen Vorsichtsmaßnahmen sind jedoch zu beachten

Artikelnummer CAL\_HR1 1 Kanister á 5,1 kg

### HÄNDE-DESINFEKTIONSMITTEL

gebrauchsfertiges Händedesinfektionsmittel mit breitem Wirkungsspektrum, hautschonend, farbstoff- und parfümfrei, Inhaltsstoffe: Isopropanol (631g / kg), Hautschutzkomponenten, die Bedienungshinweise und das Sicherheitsdatenblatt sowie die beim Umgang mit Chemikalien üblichen Vorsichtsmaßnahmen sind beim Einsatz des Produktes zu beachten

Artikelnummer CAL\_DM1 1 Kanister á 4,28 kg

### KRAFTREINIGER

kraftvoller, konzentrierter Flüssigreiniger zur Entfernung fettiger und eiweißhaltiger Verschmutzungen im gewerblichen Bereich, Inhaltsstoffe: Alkalien, Phosphate, Tenside, Glykole, Farb- und Duftstoffe, die Bedienungshinweise und das Sicherheitsdatenblatt sowie die beim Umgang mit Chemikalien üblichen Vorsichtsmaßnahmen sind beim Einsatz des Produktes zu beachten

Artikelnummer CAL\_RM1 1 Kanister á 11 kg

### ALKALISCHER SCHAUMREINIGER

alkalischer Schaumreiniger mit Aktivchlor und Al-Inhibitor, entfernt wirksam Proteine, Fette sowie sonstige hartnäckige, organische Verschmutzungen und schafft einwandfreie hygienische Verhältnisse, Inhaltsstoffe: Ätzalkalien, Phosphate, Silikate, Tenside, Bleichmittel, die Bedienungshinweise und das Sicherheitsdatenblatt sowie die beim Umgang mit Chemikalien üblichen Vorsichtsmaßnahmen sind beim Einsatz des Produktes zu beachten

Artikelnummer CAL\_DSM1 1 Kanister á 24 kg

### DESINFEKTIONSMITTEL FÜR OBERFLÄCHEN

alkoholisches Desinfektionsmittel speziell zur Verwendung auf Oberflächen mit breitem antimikrobiellem Wirkungsspektrum, verdampft rückstandsfrei, unverdünnt auf gereinigte, trockene Oberflächen aufbringen und nicht abspülen, Einwirkzeit ca. 5 Minuten, nicht korrosiv, geeignet für alkoholbeständige Oberflächen, die Bedienungshinweise und das Sicherheitsdatenblatt sowie die beim Umgang mit Chemikalien üblichen Vorsichtsmaßnahmen sind beim Einsatz des Produktes zu beachten

Artikelnummer CAL\_DSMO1 1 Kanister á 5,20 kg

Technische Änderungen vorbehalten

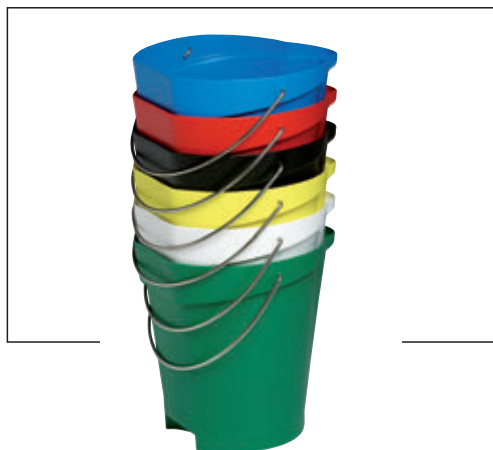


### REINIGUNGSSET VIKAN

farblich codiertes Reinigungsset bestehend aus

- 1 Bodenschieber (verstärktes Polypropylen, Maße: 500 x 50 x 100 mm, mit schwarzem Zellgummi, hitzebeständig bis 100 °C)
- 1 Bodenschrubber (Hart -Polyester-Borsten, Maße: 270 x 65 x 100 mm, mit Wasserdurchlauf, hitzebeständig bis 121 °C)
- 1 Waschbürste (Hart-Polyester-Borsten, Maße: 185 x 65 x 53 mm, hitzebeständig bis 121 °C)
- 1 Wandhalterung (Glasfaser/Polypropylen, Maße: 238 x 160 x 60 mm, mit Gummikante, hitzebeständig bis 100 °C) und
- 2 ergonomischen Stielen (anodisiertes Aluminium, Maße: 1500 x Ø 33-42 mm, hitzebeständig bis 100 °C)

Artikelnummer	Anmerkung
VIK_SET1_4	Farbe: rot
VIK_SET1_5	Farbe: weiß



### HYGIENEEMER

aus Polyethylen und Edelstahl, Maße: Durchmesser 290 x 310 mm, Fassungsvermögen 13 l, Messskala bis 12 l, temperaturbeständig von -20 °C bis +100 °C

Artikelnummer	Anmerkung
VIK5686-2	Farbe: grün
VIK5686-3	Farbe: blau
VIK5686-4	Farbe: rot
VIK5686-5	Farbe: weiß
VIK5686-6	Farbe: gelb
VIK5686-9	Farbe: schwarz

WEITERE PRODUKTE UND FARBEN AUS DEM VIKAN-REINIGUNGS-PROGRAMM FINDEN SIE IM INTERNET UNTER [FRIEDRICH-SAILER.DE/VIKAN](http://FRIEDRICH-SAILER.DE/VIKAN)



### SCHAUFEL

aus Polypropylen, langer Stiel 1300 mm, Schaufelblatt 380 x 340 x 90 mm, hitzebeständig bis 100 °C

Artikelnummer	Anmerkung
VIK5601-2	Farbe: grün
VIK5601-3	Farbe: blau
VIK5601-4	Farbe: rot
VIK5601-5	Farbe: weiß
VIK5601-6	Farbe: gelb
VIK5601-9	Farbe: schwarz

Technische Änderungen vorbehalten



## KUNSTSTOFFTonne

aus weißem hochdichtem Polyethylen, temperaturbeständig von -30°C bis +60°C, mit zwei Griffen, in- und aufeinander stapelbar

Artikelnummer	Anmerkung
KSTT_035	Inhalt 35 l, Durchmesser innen 34,5 cm, Höhe 41 cm
KSTT_050	Inhalt 50 l, Durchmesser innen 40 cm, Höhe 47 cm
KSTT_075	Inhalt 75 l, Durchmesser innen 44,5 cm, Höhe 57 cm
KSTT_100	Inhalt 100 l, Durchmesser innen 47 cm, Höhe 67 cm



## Deckel für Kunststofftonne

Artikelnummer	Anmerkung	Artikelnummer	Anmerkung
KSTT_035_D	passend für KSTT_035	KSTT_075_D	passend für KSTT_075
KSTT_050_D	passend für KSTT_050	KSTT_100_D	passend für KSTT_100

Weitere Produkte speziell für Jäger und Wildvermarkter finden Sie online:  
[www.friedrich-sailer.de/jagd](http://www.friedrich-sailer.de/jagd)



Unter [www.friedrich-sailer.de](http://www.friedrich-sailer.de) und im Produkthandbuch „Technik für Lebensmittelbetriebe“, das wir Ihnen gern zusenden, finden Sie auf 300 Seiten über 3000 Produkte aus den Bereichen:

- Edelstahl-Betriebsausstattungen
- Fleischerei- und Schlachthauseinrichtungen
- Hygieneschleusen und Reinigungstechnik
- Edelstahl-Bautechnik
- Shop-Systeme Lebensmitteleinzelhandel



Technische Änderungen vorbehalten



# SAILER

© Friedrich Sailer GmbH  
Memminger Straße 55  
D 89231 Neu-Ulm  
Fon: +49 (0) 731 98 59 0-0  
Fax: +49 (0) 731 98 59 0-20  
Email: [info@friedrich-sailer.de](mailto:info@friedrich-sailer.de)  
Web: [www.friedrich-sailer.de](http://www.friedrich-sailer.de)

Geschäftsführer

Dipl.-Kfm. Christoph Mützel  
AR Memmingen HRB 7022  
USt.-IdNr.: DE 812 810 569

Sämtliche Abbildungen, die besondere grafische Gestaltung der Verkaufsunterlagen sowie die redaktionellen Texte sind urheberrechtlich und wettbewerbsrechtlich geschützt. Eine Vervielfältigung dieser Broschüre im Ganzen oder in Teilen ist ohne die ausdrückliche schriftliche Erlaubnis der Friedrich Sailer GmbH untersagt. Alle nicht urheberrechtlich geschützten Darstellungen dürfen aus wettbewerbsrechtlichen Gründen ebenfalls nur mit unserer schriftlichen Genehmigung genutzt werden. Urheberrechtshinweise und Markenbezeichnungen dürfen weder verändert, noch beseitigt werden.

Die Angaben und Abbildungen in diesem Katalog sind von der Friedrich Sailer GmbH sorgfältig zusammengestellt und auf dem aktuellen Stand gebracht worden. Wir behalten uns jedoch Änderungen an Produktdetails ohne vorherige ausdrückliche Bekanntmachung vor. Irrtümer vorbehalten.

Neu-Ulm, im Januar 2019